

RADIJATORI, SUŠAČI PEŠKIRA I KALORIFERI



Aluminijumski radijatori "Global"

Sušači peškira "Global"

Radijatorski fitting i pribor za kačenje

Panelni i ventilski radijatori "Copa" i "Perfetto"

Sušači peškira "Elegant"

Čelični radijatori "Irsap"

Sušači peškira "Neša Komerc"

Električni panel konvektori "Gorenje"

Kaloriferi "Galletti" i "Reventon"

GLOBAL
 R A D I A T O R I


VOX



ISO 9002

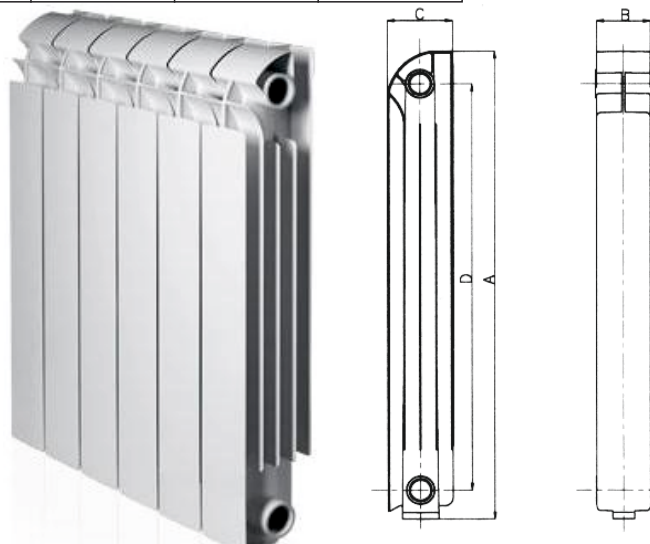
Max temperatura do 100° C pri radnom pritisku od 6 bar.

Aluminijumski radijatori napredne tehnologije i ekskluzivnog dizajna.

Model	Dimenzije u mm				Navoj	Težina * po članku u kg	Sadržaj vode u litrima
	A	B	C	D			
	Visina	Širina	Dubina	Oсни razmak			
800	890	80	95	800	1"	2,21	0,56
700	790	80	95	700	1"	1,95	0,53
600	690	80	95	600	1"	1,68	0,50
500	590	80	95	500	1"	1,45	0,46
350	440	80	95	350	1"	1,12	0,35

* Težine za proizvod date su od strane proizvođača. Stvarne težine mogu odstupati od ovih vrednosti u zavisnosti od tolerancije samog proizvođača.

Model	Toplotni učinak EN 442 UNI 6514/87-ΔT 60° C		n
	Watt	Kcal/h	
800	231	199	1,33709
700	209	180	1,32938
600	185	160	1,31199
500	161	139	1,30495
350	120	103	1,28445

**NAPOMENA:**

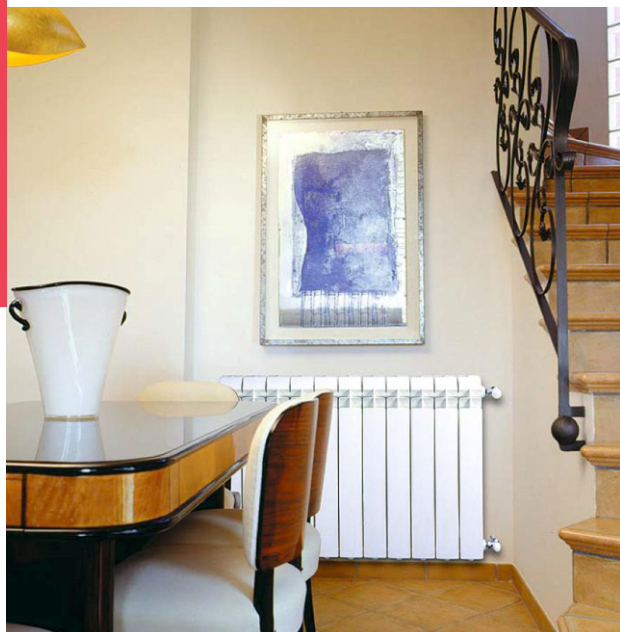
Preporuka fabrike je da se u sistemima centralnog grejanja koristi voda pH vrednosti u opsegu od 6,5 do 8.

Tehnološko-metalurški fakultet Univerziteta u Beogradu je ispitao radijatore i zaključio da se radijatori mogu koristiti u sistemima daljinskog grejanja maksimalne pH vrednosti vode do 9. Ispitivanje je urađeno u Aprilu 2019.

Važeće cijene možete pogledati na www.climatherm.net

GLOBAL
RADIATORI

Grijanje



VOX
Style Plus



Vox Style Plus radiator je napravljen od dva materijala (bimetalni radiator): unutrašnji deo, koji je u kontaktu sa vodom, napravljen je od čelika, dok je spoljašnji deo od aluminijuma. Tako je postignuta veća otpornost na visoku pH vrednost vode koja uzrokuje koroziju te u opsegu pH vrednosti vode od 5- 11 radiator poseduje potrebnu korozionu otpornost. Radni pritisak je 35 bara, a ispitni pritisak 52,5 bara.

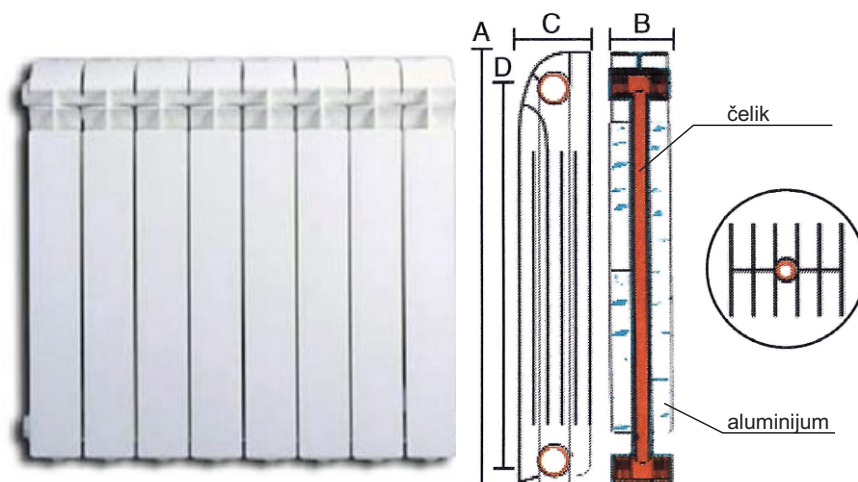
Vox Style Plus kombinuje dva tradicionalna materijala za sektor grejanja: čelik i aluminijum. Radijatori se mogu instalirati u sistemima grejanja sa čeličnim, bakarnim ili alupex/pex cevima. Aluminijumski radijatori napredne tehnologije i ekskluzivnog dizajna.

Max temperatura do 100° C pri radnom pritisku od 35 bar.

Model	Dimenzije u mm				Navoj	Težina * po članku u kg	Sadržaj vode u litrima
	A	B	C	D			
	Visina	Širina	Dubina	Osni razmak			
350	425	80	95	350	1"	1,50	0,17
500	575	80	95	500	1"	1,94	0,19
600	675	80	95	600	1"	2,31	0,19

* Težine za proizvod date su od strane proizvođača. Stvarne težine mogu odstupati od ovih vrednosti u zavisnosti od tolerancije samog proizvođača.

Model	Toplotni učinak EN 442 UNI 6514/87-ΔT 60° C		n
	Watt	Kcal/h	
350	110	95	1,30826
500	145	125	1,32920
600	170	146	1,33678



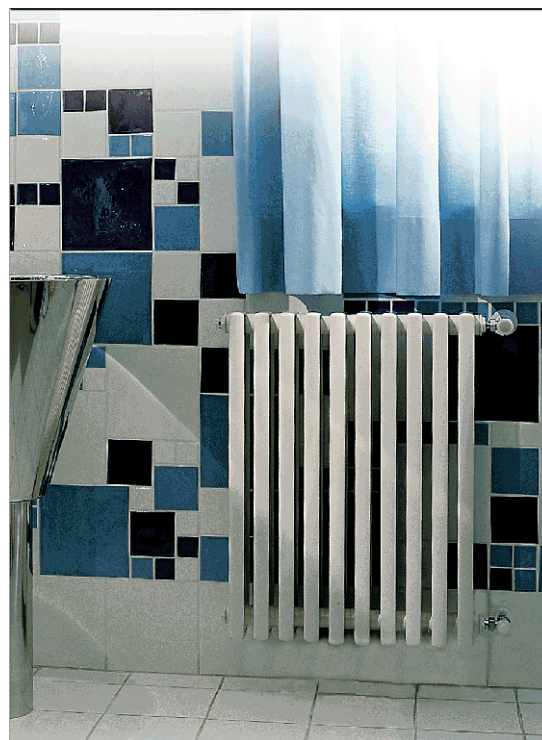
NAPOMENA:

Preporuka fabrike je da se u sistemima centralnog grejanja koristi voda pH vrednosti u opsegu od 5 do 11. Ispitni pritisak 52,5 bara

GLOBAL
RADIATORI



EKOS
&
EKOS PLUS



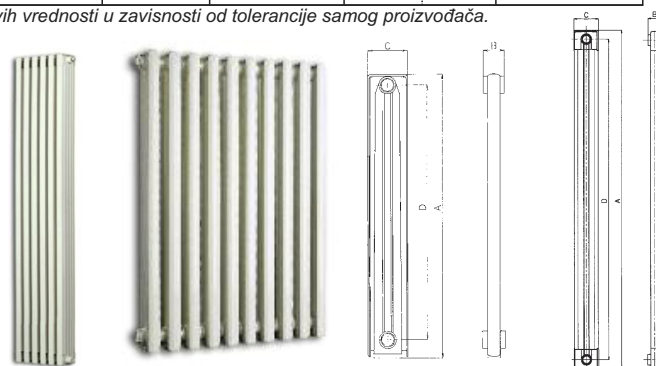
ISO 9002
Max temperatura do 100° C pri radnom pritisku od 6 bar.
Aluminijumski radijatori napredne tehnologije i ekskluzivnog dizajna.

Model	Dimenzije u mm				Priključak	Težina* kg	Sadržaj vode u litrima	Snaga ΔT 60° C		n
	A Visina	B Širina	C Dubina	D Osni razmak				Watt	*Kcal/h	
Ekos Plus 2000	2070	50	95	2000	1"	3,34	0,65	250	215	1,33285
Ekos Plus 1800	1870	50	95	1800	1"	3,05	0,59	227	196	1,33883
Ekos Plus 1600	1670	50	95	1600	1"	2,76	0,53	204	176	1,33480
Ekos Plus 1400	1470	50	95	1400	1"	2,46	0,49	182	157	1,32938
Ekos Plus 1200	1270	50	95	1200	1"	2,16	0,44	160	138	1,31396
Ekos Plus 1000	1070	50	95	1000	1"	1,88	0,36	138	119	1,28835
Ekos Plus 900	970	50	95	900	1"	1,73	0,31	128	110	1,27555
Ekos 800/95	868	50	95	800	1"	1,77	0,68	110	95	1,29916
Ekos 700/95	768	50	95	700	1"	1,49	0,63	98	85	1,29022
Ekos 600/95	668	50	95	600	1"	1,36	0,58	87	75	1,28127
Ekos 500/95	568	50	95	500	1"	1,11	0,50	76	66	1,26879
Ekos 800/130	883	50	130	800	1"	1,92	0,66	137	118	1,29675
Ekos 600/130	683	50	130	600	1"	1,56	0,54	110	95	1,27355

* Težine za proizvod date su od strane proizvođača. Stvarne težine mogu odstupati od ovih vrednosti u zavisnosti od tolerancije samog proizvođača.



Za model Ekos Plus Vam je potreban i usmerivač tople vode.



Fabrika aluminijumskih radijatora "Global" - Rogno - Italija



GLOBAL
RADIATORI

ISEO

ISO 9002

Max temperatura do 100° C pri radnom pritisku od 6 bar.

Aluminijumski radijatori napredne tehnologije i ekskluzivnog dizajna.

Model	Dimenzije u mm				Navoj	Težina * po članku u kg	Sadržaj vode u litrima
	A Visina	B Širina	C Dubina	D Osni razmak			
800	882	80	80	800	1"	1,87	0,61
600	682	80	80	600	1"	1,47	0,49
500	582	80	80	500	1"	1,31	0,44
350	432	80	80	350	1"	1,04	0,36

* Težine za proizvod date su od strane proizvođača. Stvarne težine mogu odstupati od ovih vrednosti u zavisnosti od tolerancije samog proizvođača.

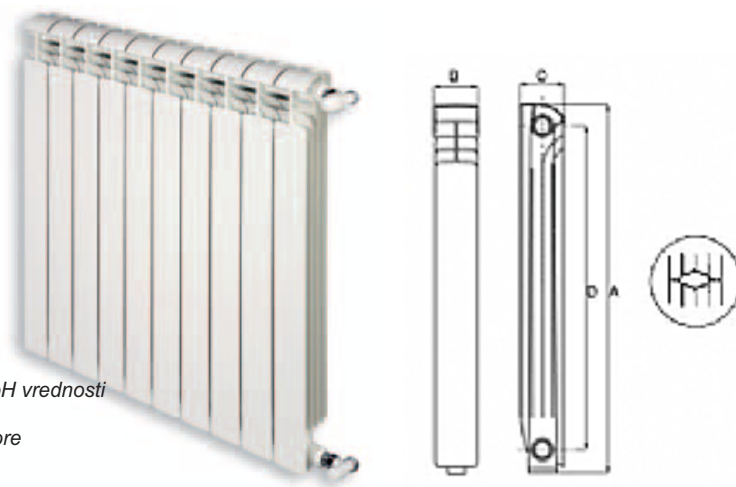
Model	Toplotni učinak EN 442 UNI 6514/87-ΔT 60° C		n
	Watt	Kcal/h	
800	210	181	1,35556
600	168	145	1,34724
500	147	127	1,33344
350	109	94	1,31488

NAPOMENA:

Preporuka fabrike je da se u sistemima centralnog grejanja koristi voda pH vrednosti u opsegu od 6,5 do 8.

Tehnološko-metalurški fakultet Univerziteta u Beogradu je ispitao radijatore i zaključio da se radijatori mogu koristiti u sistemima daljinskog grejanja maksimalne pH vrednosti vode do 9.

Ispitivanje je urađeno u Aprilu 2019.





OSCAR

Model OSCAR	Dimenzije u mm				Navoj	Težina * po članku u kg	Sadržaj vode u litrima	ΔT 60°C W
	A Visina	B Širina	C Dubina	D Osni razmak				
2000	2046	80	95	2000	1"	3,86	0,76	411
1800	1846	80	95	1800	1"	3,53	0,69	379
1600	1646	80	95	1600	1"	3,18	0,62	347
1400	1446	80	95	1400	1"	2,80	0,56	314
1200	1246	80	95	1200	1"	2,43	0,49	279
1000	1046	80	95	1000	1"	2,05	0,42	243
900	946	80	95	900	1"	1,99	0,41	223

* Težine za proizvod date su od strane proizvođača. Stvarne težine mogu odstupati od ovih vrednosti u zavisnosti od tolerancije samog proizvođača.



Za model Oscar Vam je potreban i usmerivač tople vode.

GLOBAL
RADIATORI

NAPOMENA:

Preporuka fabrike je da se u sistemima centralnog grejanja koristi voda pH vrednosti u opsegu od 6,5 do 8.

Tehnološko-metalurški fakultet Univerziteta u Beogradu je ispitao radijatore i zaključio da se radijatori mogu koristiti u sistemima daljinskog grejanja maksimalne pH vrednosti vode do 9.

Ispitivanje je urađeno u Aprilu 2019.

GL

Model	Dimenzije u mm				Navoj	Težina * po članku u kg	Sadržaj vode u litrima	ΔT 60°C W
	A Visina	B Širina	C Dubina	D Osni razmak				
800/80	890	80	95	800	1"	2,20	0,55	233
700/80	790	80	95	700	1"	1,94	0,53	212
600/80	690	80	95	600	1"	1,60	0,51	185
500/80	590	80	95	500	1"	1,48	0,40	161
350/80	440	80	95	350	1"	1,28	0,38	124
350/80/D	440	80	180	350	1"	2,12	0,70	200
200/80/D	290	80	180	200	1"	1,42	0,52	131

* Težine za proizvod date su od strane proizvođača. Stvarne težine mogu odstupati od ovih vrednosti u zavisnosti od tolerancije samog proizvođača.

Fiting za aluminijumski radiator je pogodan za instalacije ispitane do 110°C i 6 bar. Zbog visokog kvaliteta izrade i materijala obezbeđen je dug vek postojanja, brza i laka montaža kao i kasnije održavanje i servisiranje. Da bi se obezbedila trajna zaštita aluminijumskih radijatora i pribora za montažu treba izbegavati instaliranje istih u vlažnim i mokrim sredinama.



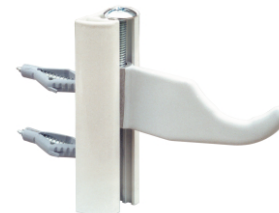
prava konzola



ugaona konzola



ugaona konzola
plastificirana



podešavajući
zidni nosač



ručna odzračna
slavina 3/8", 1/2"



radijatorski
čep



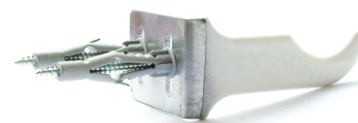
radijatorska
redukcija



radijatorski čep sa
automatskom odzrakom 1"



nosač al. radijatora 170mm



ugaoni nosač



ručna odzračna slavina
12" sa ključem



sprej za farbanje (beli)



tečnost "Cillit Combi"



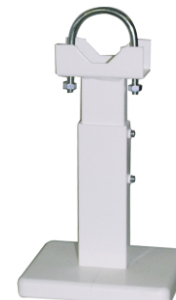
radijatorski set "Global"
(redukcija, čep, odzraka)



500mm i 800mm
španer za radijatorske članke



španer za redukcije, čepove
i odzrake



nosač duplih radijatora

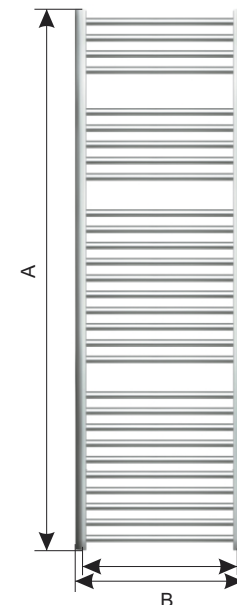
VETTA sušači peškira su izrađeni od aluminijuma i koriste se za sve toplotne instalacije ili instalacije na parno grejanje do 110°C i pritiskom do 1600 kPa - 16 bar.

- Mogu biti instalirani u sistemima koji koriste čelične, bakarne ili termoplastične cevi.
- Najviši toplotni učinak se može dobiti montažom radijatora korišćenjem specijalnih nosača sa kojima se sušač isporučuje.
- Da bi se izbegli problemi vezani za odlaganje i koroziju u sistemu grejanja pri korišćenju mešovitih metala, preporučuje se proveravanje PH vode (poželjno je da bude između 6,5 i 8) i uvođenje odgovarajućeg inhibitivnog aditiva (Cilit-HS 23 Al ili neki slični) u razmeri 1 litar na svakih 200 litara tekuće vode ili po uputstvu proizvođača. Pravilno čuvanje sušača pre i posle instalacije je takođe jako bitno, da se ne skladište u vlažnim sredinama jer može doći do oksidacije i potpunog gubljenja boje.
- Preporučujemo instalaciju plutajućeg automatskog ili ručnog odzračnog ventila za radijatore kako bi osigurali maksimalnu efikasnost.
- Čepovi i reduciri moraju se koristiti samo sa originalnom zaptivkom koje imamo u ponudi.

NAPOMENA:

Preporuka fabrike je da se u sistemima centralnog grejanja koristi voda pH vrednosti u opsegu od 6,5 do 8.

Tehnološko-metalurški fakultet Univerziteta u Beogradu je ispitao radijatore i zaključio da se radijatori mogu koristiti u sistemima daljinskog grejanja maksimalne pH vrednosti vode do 9. Ispitivanje je urađeno u Aprilu 2019.



Model	Dimenzije u mm				Priključak	Težina** kg	Sadržaj vode u litrima	Snaga			
	A	B	C	D				ΔT 50° C		ΔT 60° C	
	Visina	Širina	Dubina	Oсни razmak				Watt	*Kcal/h	Watt	*Kcal/h
Vetta 800/450	800	475	27	450	1/2"	3,30	2,50	338	292	422	364
Vetta 800/500	800	525	27	500	1/2"	3,43	2,74	367	317	459	396
Vetta 800/550	800	575	27	550	1/2"	3,57	2,97	397	343	496	428
Vetta 1200/450	1200	475	27	450	1/2"	5,20	3,70	513	443	641	553
Vetta 1200/500	1200	525	27	500	1/2"	5,40	4,06	558	482	698	602
Vetta 1200/550	1200	575	27	550	1/2"	5,61	4,42	603	520	755	652
Vetta 1500/450	1500	475	27	450	1/2"	6,20	4,70	647	558	812	701
Vetta 1500/500	1500	525	27	500	1/2"	6,46	5,16	703	607	882	761
Vetta 1500/550	1500	575	27	550	1/2"	6,72	5,61	759	655	953	822
Vetta 1800/450	1800	475	27	450	1/2"	7,90	5,80	783	676	985	850
Vetta 1800/500	1800	525	27	500	1/2"	8,21	6,35	849	733	1070	923
Vetta 1800/550	1800	575	27	550	1/2"	5,52	6,90	915	790	1154	996

*1 Watt = 0,863 Kcal/h

** Težine za proizvod date su od strane proizvođača. Stvarne težine mogu odstupati od ovih vrednosti u zavisnosti od tolerancije samog proizvođača.

JUNIOR sušači peškira da se koriste za sve toplotne instalacije ili instalacije na parno grejanje do 110°C i pritiskom do 600 kPa - 6 bar.

- Mogu biti instalirani u sistemima koji koriste čelične, bakarne ili termoplastične cevi.
- Najviši toplotni učinak se može dobiti montažom radijatora pri poštovanju sledećih distanci:

- >cm 6 od zida (specijalni nosač)
- >cm 10 od poda ili ivice kade

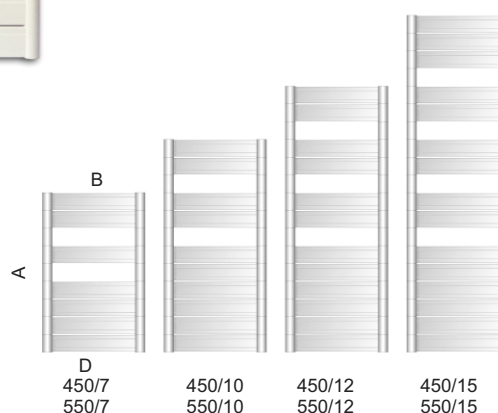
- Da bi se izbegli problemi vezani za odlaganje i koroziju u sistemu grejanja pri korišćenju mešovitih metala, preporučuje se proveravanje PH vode (poželjno je da bude između 6.5 i 8) i uvođenje odgovarajućeg inhibitivnog aditiva (Cilit-HS 23 Combi ili neki slični) u razmeri 1 litar na svakih 200 litara tekuće vode ili po uputstvu proizvođača.

- Preporučujemo instalaciju plutajućeg automatskog ili ručnog odzračnog ventila za radijatore kako bi osigurali maksimalnu efikasnost.

- Čepovi i reducirani moraju se koristiti samo sa originalnom zaptivkom koje imamo u ponudi.



GLOBAL
RADIATORI



Model	Dimenzije u mm				Priključak	Težina* kg	Sadržaj vode u litrima	Snaga			
	A	B	C	D				ΔT 50° C		ΔT 60° C	
	Visina	Širina	Dubina	Osni razmak				Watt	*Kcal/h	Watt	*Kcal/h
Junior 450/7	730	492	42	450	1"	8,10	1,20	377	325	472	472
Junior 450/10	970	492	42	450	1"	11,30	1,70	488	421	610	610
Junior 450/12	1210	492	42	450	1"	15,40	2,00	597	515	747	747
Junior 450/15	1540	492	42	450	1"	17,70	2,60	743	641	930	930

*1 Watt = 0,863 Kcal/h

** Težine za proizvod date su od strane proizvođača. Stvarne težine mogu odstupati od ovih vrednosti u zavisnosti od tolerancije samog proizvođača.



Priključak 4 x 1/2"

Cevasti sušaći:

L (širina) mm	H (visina) mm	Razmak između osa mm	Broj elemenata	Zapremina vode l	Težina* kg	Toplotna moć 75/65°C-20°C W
400	800	355	15	3,04	3,98	288
400	1000	355	17	3,62	4,71	339
400	1200	355	21	4,40	5,75	414
400	1600	355	28	5,87	7,66	553
500	800	455	15	3,53	4,62	344
500	1000	455	17	4,17	5,46	403
500	1200	455	21	5,09	6,65	493
500	1600	455	28	6,79	8,67	657
600	800	555	15	4,02	5,26	400
600	1000	555	17	4,73	6,18	466
600	1200	555	21	5,78	7,56	571
600	1600	555	28	7,70	10,07	762

* Težine za proizvod date su od strane proizvođača. Stvarne težine mogu odstupati od ovih vrednosti u zavisnosti od tolerancije samog proizvođača.

Nosač sušaća peškira



Namena: Pričvršćivanje sušaća peškira.

Osobine: Pozicije su urađene od ABS polimera.

- Konstrukcija proizvoda omogućava univerzalnu i široku primenu za sve tipove sušaća peškira, ravne i rondo, takođe za različite prečnike cevi Ø 20, 22 i 25;
- Omogućena korekcija podešavanja u montaži po visini 20 mm i po dubini 20 mm;
- Proizvod je sastavljen od pet ABS delova i dva kompleta (vijak+matica);
- Normativ utroška: 3-4 komada po radiatoru.

Dimenzije: 82x28x43,5 mm

Boja: Bela/hromirano/crna

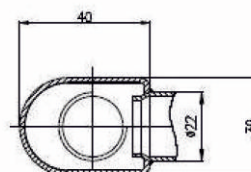
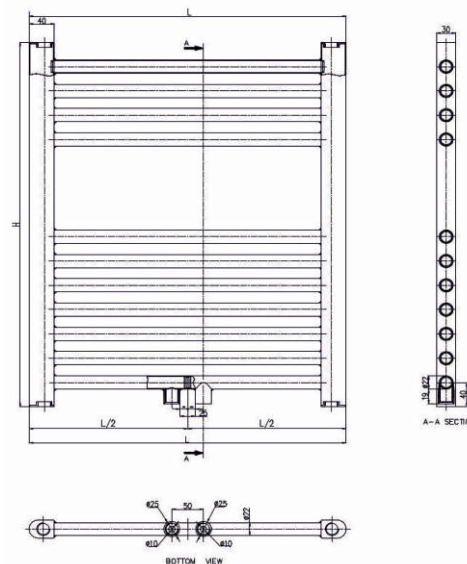
Pakovanje: 100/400



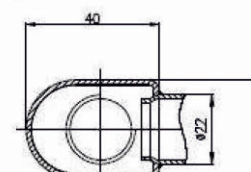
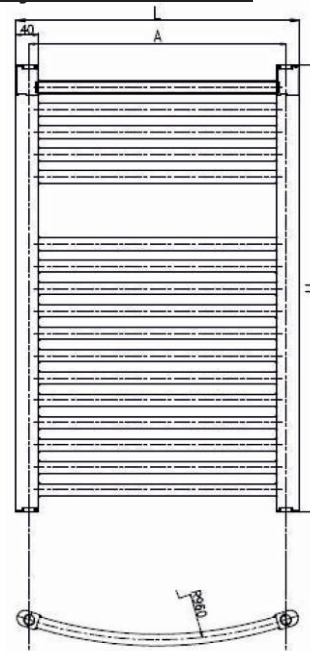
Priključak 4 x 1/2"



Ravni model sušaća



Zaobljeni model sušaća



* Težine za proizvod date su od strane proizvođača. Stvarne težine mogu odstupati od ovih vrednosti u zavisnosti od tolerancije samog proizvođača.

Hromirani sušaći:

L (širina) mm	H (visina) mm	Broj elemenata	Težina* (kg)		Toplotna moć 75/65°C-20°C W	
			ravni	zaobljeni	ravni	zaobljeni
400	700	12	4,3	4,3	250	250
400	800	15	5,2	5,2	301	301
400	1000	18	6,3	6,3	367	367
400	1100	20	7,0	7,0	406	406
400	1200	22	7,6	7,6	444	444
400	1400	24	8,6	8,6	498	498
400	1500	26	9,2	9,2	536	536
400	1600	28	9,9	9,9	575	575
400	1800	30	10,8	10,8	629	629
500	700	12	5,0	5,0	296	296
500	800	15	6,0	6,0	359	359
500	1000	18	7,3	7,3	436	436
500	1100	20	8,0	8,0	483	483
500	1200	22	8,8	8,8	530	530
500	1400	24	9,9	9,9	590	590
500	1500	26	10,6	10,6	637	637
500	1600	28	11,4	11,4	684	684
500	1800	30	12,5	12,5	745	745
600	700	12	5,6	5,6	343	343
600	800	15	6,8	6,8	417	417
600	1000	18	8,2	8,2	506	506
600	1100	20	9,1	9,1	560	560
600	1200	22	10,0	10,0	615	615



copa
konveks

Površine konveks radijatora se čiste sa hemijskim sredstvima i vrši se fosforizacija prskanjem. Nakon nanošenja prve boje i sušenja u pećima, radijatori se presvlače sa RAL 9010 belom bojom (epoksi-poliester elektrostatičkim prahom) i peku na 200°C. Na ovaj način, specifikacija standarda DIN 55900 je ispunjena.

Konveks radijatori se pakuju u najlon sa vazдушnim jastučićima. Uglovi su zaštićeni sa kartonima protiv udara, a nosači su zaštićeni sa jakim plastičnim poklopcima. Da bi se radijator zaštitio od prašine i vlage, oblaže se tankim najlonom.

ISO 9001 sertifikat
Max pritisak 8 bara (ispitni pritisak 10.5 bar)
Max radna temperatura 110° C

Izrađen od hladno valjanog čelika.
Izuzetna otpornost na koroziju.
Odlično pakovanje smanjuje mogućnost oštećenja pri transportu ili montiranju na minimum.
Sa već ugrađenim priborom odmah spreman za montiranje.



Priključak 4 x 1/2"

Teoretske težine*:

Tip 22	300	400	500	600	900
	kg	kg	kg	kg	kg
400	8.01	10.25	12.22	14.54	21.77
500	9.57	12.32	14.73	17.57	26.34
600	11.12	14.40	17.24	20.61	30.90
700	12.67	16.48	19.75	23.64	35.47
800	14.22	18.56	22.27	26.67	40.03
900	15.77	20.64	24.78	29.71	44.60
1000	17.32	22.72	27.29	32.74	48.94
1100	18.87	24.79	29.80	35.77	53.73
1200	20.43	26.87	32.32	38.81	58.29
1300	21.98	28.95	34.83	41.84	62.85
1400	23.53	31.03	37.34	44.87	67.42
1500	25.11	33.11	39.85	47.90	71.99
1600	26.66	35.19	42.36	50.93	76.56
1700	28.21	37.27	44.88	53.96	81.13
1800	29.76	39.35	47.39	56.99	85.70
1900	31.31	41.43	49.90	60.02	90.27
2000	32.86	43.51	52.41	63.05	94.84
2100	34.41	45.59	54.92	66.08	99.41
2200	35.96	47.67	57.43	69.11	103.98
2300	37.51	49.75	59.94	72.14	108.55
2400	39.06	51.83	62.45	75.17	113.12
2500	40.61	53.91	64.96	78.20	117.69
2600	42.16	55.99	67.47	81.23	122.26
2700	43.71	58.07	69.98	84.26	126.83
2800	45.26	60.15	72.49	87.29	131.40
2900	46.81	62.23	75.00	90.32	135.97
3000	48.36	64.31	77.51	93.35	140.54

Tip 22 Konveks - toplotne moći (Watt)

L	H	300	400	500	600	900
		75/65°C 90/70°C	75/65°C 90/70°C	75/65°C 90/70°C	75/65°C 90/70°C	75/65°C 90/70°C
400		357 / 451	454 / 574	545 / 691	649 / 824	902 / 1150
500		447 / 564	568 / 718	682 / 864	812 / 1030	1128 / 1437
600		536 / 677	681 / 862	818 / 1036	974 / 1236	1353 / 1724
700		625 / 790	795 / 1005	954 / 1209	1136 / 1442	1579 / 2012
800		714 / 902	908 / 1149	1090 / 1382	1298 / 1648	1804 / 2292
900		804 / 1015	1022 / 1292	1227 / 1554	1461 / 1854	2030 / 2587
1000		893 / 1128	1135 / 1436	1363 / 1727	1623 / 2060	2255 / 2874
1100		982 / 1241	1249 / 1580	1499 / 1900	1785 / 2266	2481 / 3161
1200		1072 / 1354	1362 / 1723	1636 / 2072	1948 / 2472	2706 / 3449
1300		1161 / 1466	1476 / 1867	1772 / 2245	2110 / 2678	2932 / 3736
1400		1250 / 1579	1589 / 2010	1908 / 2418	2272 / 2884	3157 / 4024
1500		1340 / 1692	1703 / 2154	2045 / 2591	2435 / 3090	3383 / 4311
1600		1429 / 1805	1816 / 2298	2181 / 2736	2597 / 3296	3608 / 4598
1700		1518 / 1918	1930 / 2441	2317 / 2936	2759 / 3502	3834 / 4886
1800		1607 / 2030	2043 / 2585	2453 / 3109	2921 / 3708	4059 / 5173
1900		1697 / 2143	2157 / 2728	2590 / 3281	3084 / 3914	4285 / 5461
2000		1786 / 2256	2270 / 2872	2726 / 3454	3246 / 4120	4510 / 5748
2100		1875 / 2369	2384 / 3016	2862 / 3627	3408 / 4326	4736 / 6035
2200		1965 / 2482	2497 / 3159	2999 / 3799	3571 / 4532	4961 / 6323
2300		2054 / 2594	2611 / 3303	3135 / 3972	3733 / 4738	5187 / 6610
2400		2143 / 2707	2724 / 3446	3271 / 4145	3895 / 4944	5412 / 6898
2500		2233 / 2820	2838 / 3590	3408 / 4318	4058 / 5050	5638 / 7185
2600		2322 / 2933	2951 / 3734	3544 / 4490	4220 / 5356	5863 / 7472
2700		2411 / 3046	3065 / 3877	3680 / 4663	4382 / 5562	6089 / 7760
2800		2500 / 3158	3178 / 4021	3816 / 4836	4544 / 5768	6314 / 8047
2900		2590 / 3271	3292 / 4164	3953 / 5008	4707 / 5974	6540 / 8335
3000		2679 / 3384	3405 / 4308	4089 / 5181	4869 / 6180	6765 / 8622

* Težine za proizvod date su od strane proizvođača. Stvarne težine mogu odstupati od ovih vrednosti u zavisnosti od tolerancije samog proizvođača.



Ventilski radijator sa integrisanim "Oventrop" ventilom

Površine konveks radijatora se čiste sa hemijskim sredstvima i vrši se fosforizacija prskanjem. Nakon nanošenja prve boje i sušenja u pećima, radijatori se presvlače sa RAL 9010 belom bojom (epoksi-poliester elektrostatičkim prahom) i peku na 200°C. Na ovaj način, specifikacija standarda DIN 55900 je ispunjena.

Konveks radijatori se pakuju u najlon sa vazдушnim jastučićima. Uglovi su zaštićeni sa kartonima protiv udara, a nosači su zaštićeni sa jakim plastičnim poklopcima. Da bi se radijator zaštitio od prašine i vlage, oblaže se tankim najlonom.

ISO 9001 sertifikat

Max pritisak 8 bara (ispitni pritisak 10.5 bar)

Max radna temperatura 110° C

Izrađen od hladno valjanog čelika.

Izuzetna otpornost na koroziju.

Odlično pakovanje smanjuje mogućnost oštećenja pri transportu ili montiranju na minimum.

Sa već ugrađenim priborom odmah spreman za montiranje.

Priključak 4 x 1/2"

Teoretske težine*:

Tip 22	300	400	500	600	900
	kg	kg	kg	kg	kg
400	8.01	10.25	12.22	14.54	21.77
500	9.57	12.32	14.73	17.57	26.34
600	11.12	14.40	17.24	20.61	30.90
700	12.67	16.48	19.75	23.64	35.47
800	14.22	18.56	22.27	26.67	40.03
900	15.77	20.64	24.78	29.71	44.60
1000	17.32	22.72	27.29	32.74	48.94
1100	18.87	24.79	29.80	35.77	53.73
1200	20.43	26.87	32.32	38.81	58.29
1300	21.98	28.95	34.83	41.84	62.85
1400	23.53	31.03	37.34	44.87	67.42
1500	25.11	33.11	39.85	47.90	72.00
1600	26.67	35.19	42.36	50.93	76.58
1700	28.22	37.27	44.87	53.96	81.16
1800	29.78	39.35	47.38	56.99	85.74
1900	31.33	41.43	49.89	60.02	90.32
2000	32.89	43.51	52.41	63.05	94.90
2100	34.44	45.59	54.92	66.08	99.48
2200	36.00	47.67	57.44	69.11	104.06
2300	37.55	49.75	59.95	72.14	108.64
2400	39.11	51.83	62.47	75.17	113.22
2500	40.66	53.91	64.98	78.20	117.80
2600	42.22	55.99	67.50	81.23	122.38
2700	43.77	58.07	70.01	84.26	126.96
2800	45.33	60.15	72.53	87.29	131.54
2900	46.88	62.23	75.04	90.32	136.12
3000	48.44	64.31	77.56	93.35	140.70

Tip 22 Konveks ventilski - toplotne moći (Watt)

L \ H	300	400	500	600	900
	75/65°C / 90/70°C	75/65°C / 90/70°C	75/65°C / 90/70°C	75/65°C / 90/70°C	75/65°C / 90/70°C
400	401 / 508	510 / 645	610 / 772	702 / 888	937 / 1186
500	502 / 635	637 / 807	762 / 965	877 / 1110	1172 / 1483
600	602 / 762	764 / 968	914 / 1157	1052 / 1332	1406 / 1780
700	702 / 889	892 / 1129	1067 / 1350	1228 / 1554	1640 / 2076
800	802 / 1016	1019 / 1290	1219 / 1543	1403 / 1776	1874 / 2373
900	903 / 1143	1147 / 1452	1372 / 1736	1579 / 1998	2109 / 2669
1000	1003 / 1270	1274 / 1613	1524 / 1929	1754 / 2220	2343 / 2966
1100	1103 / 1397	1401 / 1774	1676 / 2122	1929 / 2442	2577 / 3263
1200	1204 / 1524	1529 / 1936	1829 / 2315	2105 / 2664	2812 / 3559
1300	1304 / 1651	1656 / 2097	1981 / 2508	2280 / 2886	3046 / 3856
1400	1404 / 1778	1784 / 2258	2134 / 2701	2456 / 3108	3280 / 4152
1500	1505 / 1905	1911 / 2420	2286 / 2894	2631 / 3330	3515 / 4449
1600	1605 / 2032	2038 / 2581	2438 / 3086	2806 / 3552	3749 / 4746
1700	1705 / 2159	2166 / 2742	2591 / 3279	2982 / 3774	3983 / 5042
1800	1805 / 2286	2293 / 2903	2743 / 3472	3157 / 3996	4217 / 5339
1900	1906 / 2413	2421 / 3065	2896 / 3665	3333 / 4218	4452 / 5635
2000	2006 / 2540	2548 / 3226	3048 / 3858	3508 / 4440	4686 / 5932
2100	2106 / 2667	2675 / 3387	3200 / 4051	3683 / 4662	4920 / 6229
2200	2207 / 2794	2803 / 3549	3353 / 4244	3859 / 4884	5155 / 6525
2300	2307 / 2921	3930 / 3710	3505 / 4437	4034 / 5106	5389 / 6822
2400	2407 / 3048	3058 / 3871	3658 / 4630	4210 / 5328	5623 / 7118
2500	2508 / 3175	3185 / 4033	3810 / 4823	4385 / 5550	5858 / 7415
2600	2608 / 3302	3312 / 4194	3962 / 5015	4560 / 5772	6092 / 7712
2700	2708 / 3429	3440 / 4355	4115 / 5208	4736 / 5994	6326 / 8008
2800	2808 / 3556	3567 / 5416	4267 / 5401	4911 / 6216	6560 / 8305
2900	2909 / 3683	3695 / 4678	4420 / 5594	5087 / 6438	6795 / 8601
3000	3009 / 3810	3822 / 4839	4572 / 5787	5262 / 6660	7029 / 8898

* Težine za proizvod date su od strane proizvođača. Stvarne težine mogu odstupati od ovih vrednosti u zavisnosti od tolerancije samog proizvođača.



Površine Innova radijatora se čiste sa hemijskim sredstvima i vrši se fosforizacija prskanjem. Nakon nanošenja prve boje i sušenja u pećima, radijatori se presvlače sa RAL 9010 belom bojom (epoksi-poliester elektrostatičkim prahom) i peku na 200°C. Na ovaj način, specifikacija standarda DIN 55900 je ispunjena.

Innova radijatori se pakuju u najlon sa vazдушnim jastučićima. Uglovi su zaštićeni sa kartonima protiv udara, a nosači su zaštićeni sa jakim plastičnim poklopcima. Da bi se radijator zaštitio od prašine i vlage, oblaže se tankim najlonom.

ISO 9001 sertifikat
Max pritisak 8 bara (ispitni pritisak 10.5 bar)
Max radna temperatura 110° C



Izrađen od hladno valjanog čelika.
Izuzetna otpornost na koroziju.
Odlično pakovanje smanjuje mogućnost oštećenja pri transportu ili montiranju na minimum.
Sa već ugrađenim priborom odmah spreman za montiranje.

Priključak 4 x 1/2"

Teoretske težine*:

Tip 22	300	400	500	600	900
	kg	kg	kg	kg	kg
400	8.01	10.25	12.22	14.54	21.77
500	9.57	12.32	14.73	17.57	26.34
600	11.12	14.40	17.24	20.61	30.90
700	12.67	16.48	19.75	23.64	35.47
800	14.22	18.56	22.27	26.67	40.03
900	15.77	20.64	24.78	29.71	44.60
1000	17.32	22.72	27.29	32.74	48.94
1100	18.87	24.79	29.80	35.77	53.73
1200	20.43	26.87	32.32	38.81	58.29
1300	21.98	28.95	34.83	41.84	62.85
1400	23.53	31.03	37.34	44.87	67.42
1500	25.11	33.11	39.85	47.90	72.00
1600	26.66	35.19	42.36	50.93	76.57
1700	28.21	37.27	44.87	53.96	81.15
1800	29.76	39.35	47.38	56.99	85.72
1900	31.31	41.43	49.89	60.02	90.30
2000	32.86	43.51	52.41	63.05	94.87
2100	34.41	45.59	54.92	66.08	99.45
2200	35.96	47.67	57.44	69.11	104.02
2300	37.51	49.75	59.95	72.14	108.60
2400	39.06	51.83	62.47	75.17	113.17
2500	40.61	53.91	64.98	78.20	117.75
2600	42.16	55.99	67.50	81.23	122.32
2700	43.71	58.07	70.01	84.26	126.90
2800	45.26	60.15	72.53	87.29	131.47
2900	46.81	62.23	75.04	90.32	136.05
3000	48.36	64.31	77.56	93.35	140.62

Tip 22 Innova - toplotne moći (Watt)

L \ H	300	400	500	600	900
	75/65°C / 90/70°C	75/65°C / 90/70°C	75/65°C / 90/70°C	75/65°C / 90/70°C	75/65°C / 90/70°C
400	357 / 451	454 / 574	545 / 691	649 / 824	902 / 1150
500	447 / 564	568 / 718	682 / 864	812 / 1030	1128 / 1437
600	536 / 677	681 / 862	818 / 1036	974 / 1236	1353 / 1724
700	625 / 790	795 / 1005	954 / 1209	1136 / 1442	1579 / 2012
800	714 / 902	908 / 1149	1090 / 1382	1298 / 1648	1804 / 2292
900	804 / 1015	1022 / 1292	1227 / 1554	1461 / 1854	2030 / 2587
1000	893 / 1128	1135 / 1436	1363 / 1727	1623 / 2060	2255 / 2874
1100	982 / 1241	1249 / 1580	1499 / 1900	1785 / 2266	2481 / 3161
1200	1072 / 1354	1362 / 1723	1636 / 2072	1948 / 2472	2706 / 3449
1300	1161 / 1466	1476 / 1867	1772 / 2245	2110 / 2678	2932 / 3736
1400	1250 / 1579	1589 / 2010	1908 / 2418	2272 / 2884	3157 / 4024
1500	1340 / 1692	1703 / 2154	2045 / 2591	2435 / 3090	3383 / 4311
1600	1429 / 1805	1816 / 2298	2181 / 2736	2597 / 3296	3608 / 4598
1700	1518 / 1918	1930 / 2441	2317 / 2936	2759 / 3502	3834 / 4886
1800	1607 / 2030	2043 / 2585	2453 / 3109	2921 / 3708	4059 / 5173
1900	1697 / 2143	2157 / 2728	2590 / 3281	3084 / 3914	4285 / 5461
2000	1786 / 2256	2270 / 2872	2726 / 3454	3246 / 4120	4510 / 5748
2100	1875 / 2369	2384 / 3016	2862 / 3627	3408 / 4326	4736 / 6035
2200	1965 / 2482	2497 / 3159	2999 / 3799	3571 / 4532	4961 / 6323
2300	2054 / 2594	2611 / 3303	3135 / 3972	3733 / 4738	5187 / 6610
2400	2143 / 2707	2724 / 3446	3271 / 4145	3895 / 4944	5412 / 6898
2500	2233 / 2820	2838 / 3590	3408 / 4318	4058 / 5050	5638 / 7185
2600	2322 / 2933	2951 / 3734	3544 / 4490	4220 / 5356	5863 / 7472
2700	2411 / 3046	3065 / 3877	3680 / 4663	4382 / 5562	6089 / 7760
2800	2500 / 3158	3178 / 4021	3816 / 4836	4544 / 5768	6314 / 8047
2900	2590 / 3271	3292 / 4164	3953 / 5008	4707 / 5974	6540 / 8335
3000	2679 / 3384	3405 / 4308	4089 / 5181	4869 / 6180	6765 / 8622

* Težine za proizvod date su od strane proizvođača. Stvarne težine mogu odstupati od ovih vrednosti u zavisnosti od tolerancije samog proizvođača.



ISO 9001 sertifikat
Max pritisak 8 bara (ispitni pritisak 10.5 bar)
Max radna temperatura 110° C
Priključak 4 x 1/2"

thermofix

panel radiator

Postupak izrade panelnih radijatora:

Površine radijatora se čiste sa hemijskim sredstvima i vrši se fosforizacija prskanjem. Nakon nanošenja prve boje i sušenja u pećima, radijatori se presvlače sa RAL 9010 belom bojom (epoksi-poliester elektrostatičkim prahom) i peku na 200°C. Na ovaj način, specifikacija standarda DIN 55900 je ispunjena.

Thermofix radijatori se pakuju u najlon sa vazдушnim jastučićima. Uglovi su zaštićeni sa kartonima protiv udara, a nosači su zaštićeni sa jakim plastičnim poklopcima. Da bi se radijator zaštitio od prašine i vlage, oblaže se tankim najlonom.

Izrađen od hladno valjanog čelika.

Izuzetna otpornost na koroziju.

Odlično pakovanje smanjuje mogućnost oštećenja pri transportu ili montiranju na minimum.

Sa već ugrađenim priborom odmah spreman za montiranje.

Toplotne moći (Watt)		Tip 22		
L	H	300	500	600
400	75/65/20°C	360	560	649
	95/85/20°C	560	872	1012
500	75/65/20°C	450	700	812
	95/85/20°C	700	1090	1264
600	75/65/20°C	539	840	974
	95/85/20°C	840	1308	1517
700	75/65/20°C	629	980	1137
	95/85/20°C	980	1526	1770
800	75/65/20°C	719	1120	1299
	95/85/20°C	1120	1744	2023
900	75/65/20°C	809	1260	1461
	95/85/20°C	1260	1962	2276
1000	75/65/20°C	899	1400	1624
	95/85/20°C	1400	2180	2529
1100	75/65/20°C	989	1540	1786
	95/85/20°C	1540	2398	2782
1200	75/65/20°C	1079	1680	1948
	95/85/20°C	1680	2616	3035
1300	75/65/20°C	1167	1820	2111
	95/85/20°C	1820	2834	3288
1400	75/65/20°C	1259	1960	2273
	95/85/20°C	1960	3052	3541
1500	75/65/20°C	1348	2100	2435
	95/85/20°C	2100	3270	3793
1600	75/65/20°C	1438	2240	2598
	95/85/20°C	2240	3488	4046
1700	75/65/20°C	1528	2380	2760
	95/85/20°C	2380	3706	4299
1800	75/65/20°C	1618	2520	2922
	95/85/20°C	2520	3924	4552
1900	75/65/20°C	1708	2660	3085
	95/85/20°C	2660	4142	4805

Toplotne moći (Watt)		Tip 22		
L	H	300	500	600
2000	75/65/20°C	1798	2800	3247
	95/85/20°C	2800	4360	5058
2100	75/65/20°C	1888	2940	3409
	95/85/20°C	2940	4578	5311
2200	75/65/20°C	1978	3080	3572
	95/85/20°C	3080	4796	5564
2300	75/65/20°C	2068	3220	3734
	95/85/20°C	3220	5014	5817
2400	75/65/20°C	2157	3360	3896
	95/85/20°C	3360	5232	6070
2500	75/65/20°C	2247	3500	4059
	95/85/20°C	3500	5450	6322
2600	75/65/20°C	2337	3640	4221
	95/85/20°C	3640	5668	6575
2700	75/65/20°C	2427	3780	4384
	95/85/20°C	3780	5886	6828
2800	75/65/20°C	2517	3920	4546
	95/85/20°C	3920	6104	7081
2900	75/65/20°C	2607	4060	4708
	95/85/20°C	4060	6322	7334
3000	75/65/20°C	2697	4200	4871
	95/85/20°C	4200	6541	7587

Tip 22	DIMENZIJE		Težina (kg/mt)	Količina vode (Lt/m)
	Visina radijatora (mm)	Osni razmak priključaka 1/2		
	300	245	15,4	3,2
	500	445	25,5	5
	600	545	30,15	5,9
	900	845	49,2	7,6

* Težine za proizvod date su od strane proizvođača. Stvarne težine mogu odstupati od ovih vrednosti u zavisnosti od tolerancije samog proizvođača.



Površine radijatora se čiste sa hemijskim sredstvima i vrši se fosforizacija prskanjem. Nakon nanošenja prve boje i sušenja u pećima, radijatori se presvlače sa RAL 9016 belom bojom (epoksi-poliester elektrostatičkim prahom) i peku na 200°C. Na ovaj način, specifikacija standarda DIN 55900 je ispunjena.

Perfetto radijatori se pakuju u najlon sa vazдушnim jastučićima. Uglovi su zaštićeni sa kartonima protiv udara, a nosači su zaštićeni sa jakim plastičnim poklopcima. Da bi se radijator zaštitio od prašine i vlage, oblaže se tankim najlonom.

ISO 9001 sertifikat

Max pritisak 10 bara (ispitni pritisak 13 bar)

Max radna temperatura 120° C

Izrađen od hladno valjanog čelika.

Izuzetna otpornost na koroziju.

Odlično pakovanje smanjuje mogućnost oštećenja pri transportu ili montiranju na minimum.

Sa već ugrađenim priborom odmah spreman za montiranje.

Priključak 4 x 1/2"



Teoretske težine*:

Tip 22	300	400	500	600	900
	kg	kg	kg	kg	kg
400	7.22	9.62	11.38	13.55	20.15
500	8.74	11.70	13.70	16.36	24.49
600	10.03	13.55	15.80	19.23	29.20
700	11.46	15.41	18.40	22.18	33.50
800	12.77	17.05	20.60	24.85	38.08
900	14.27	19.24	22.60	27.95	42.04
1000	15.50	20.75	25.86	31.00	47.00
1100	17.07	23.08	27.00	33.70	50.53
1200	18.51	24.40	29.80	36.30	56.20
1300	19.91	26.50	33.50	38.60	59.24
1400	21.00	28.50	35.42	39.50	64.32
1500	22.72	30.78	37.90	44.80	71.70
1600	23.90	31.81	40.49	47.08	72.24
1700	25.66	33.52	42.80	51.20	77.10
1800	28.00	36.59	45.54	54.06	81.07
1900	28.47	37.55	47.50	57.70	85.40
2000	29.87	40.15	50.09	58.60	89.73
2200	32.68	43.25	52.10	61.05	98.40
2400	35.52	47.42	54.32	63.40	107.11
2600	38.32	50.76	56.67	66.90	115.78
2800	41.13	54.50	59.02	69.20	124.45
3000	43.93	58.24	61.50	72.60	133.11

Tip 22 - toplotne moći (Watt)

L	H	300	400	500	600	900
		75/65°C 90/70°C	75/65°C 90/70°C	75/65°C 90/70°C	75/65°C 90/70°C	75/65°C 90/70°C
400		368 / 466	468 / 593	564 / 715	656 / 832	918 / 1163
500		459 / 582	585 / 741	705 / 894	821 / 1040	1147 / 1454
600		551 / 698	702 / 889	846 / 1072	985 / 1247	1377 / 1744
700		643 / 815	819 / 1037	987 / 1251	1149 / 1455	1606 / 2035
800		735 / 931	936 / 1186	1128 / 1430	1313 / 1663	1835 / 2326
900		827 / 1048	1053 / 1334	1269 / 1608	1477 / 1871	2065 / 2616
1000		919 / 1164	1170 / 1482	1410 / 1787	1641 / 2079	2294 / 2907
1100		1011 / 1280	1287 / 1630	1551 / 1966	1805 / 2287	2524 / 3198
1200		1103 / 1397	1404 / 1778	1692 / 2144	1969 / 2495	2753 / 3488
1400		1286 / 1630	1638 / 2075	1974 / 2502	2298 / 2911	3212 / 4070
1600		1470 / 1862	1872 / 2371	2256 / 2859	2626 / 3326	3671 / 4651
1800		1654 / 2095	2105 / 2668	2538 / 3217	2954 / 3742	4130 / 5233
2000		1838 / 2328	2339 / 2964	2820 / 3574	3282 / 4158	4589 / 5814
2200		2021 / 2561	2573 / 3260	3102 / 3931	3611 / 4574	5047 / 6395
2400		2205 / 2794	2807 / 3557	3384 / 4289	3939 / 4990	5506 / 6977

* Težine za proizvod date su od strane proizvođača. Stvarne težine mogu odstupati od ovih vrednosti u zavisnosti od tolerancije samog proizvođača.



IRSAP
creating your comfort

TESI

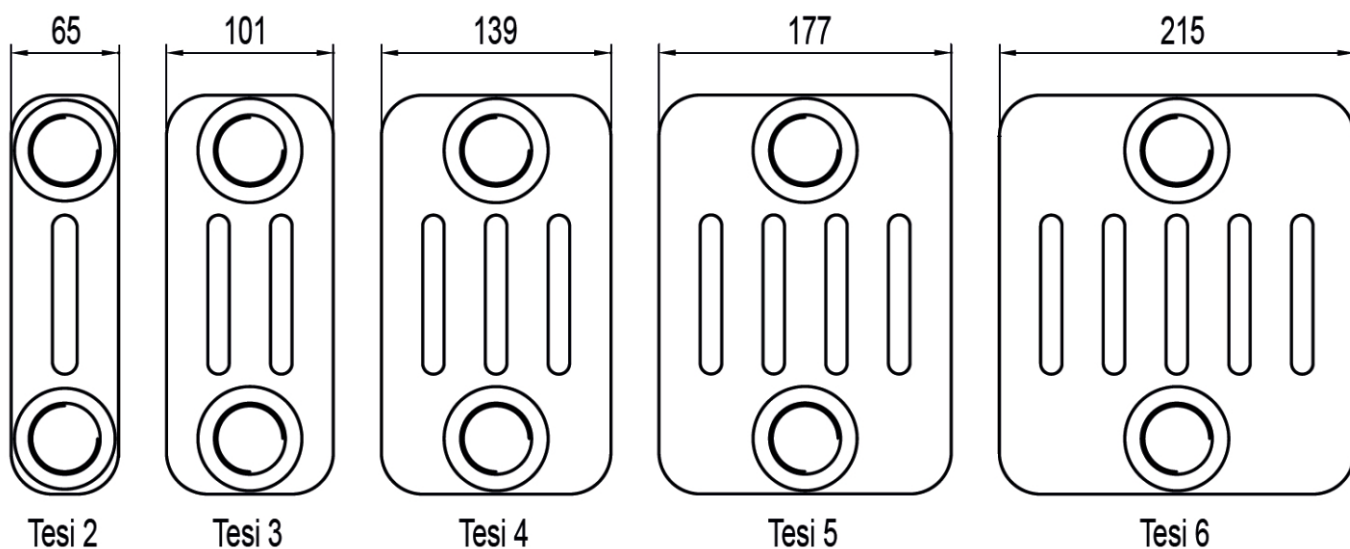
Radijatori Tesi - umetnost u tehnologiji

- Garancija 10 godina
- Rešenja za adaptacije
- Savršeni za niske temperature

Radijatori TESI omogućavaju bitne komponentne slobode i zadovoljavaju estetske, dimenzijske i građevinske zahteve moderne arhitekture.

Na raspolaganju su 5 dubina, 19 visina, a dužine su neograničene i prilagodljive.

Značajnost ponude je izuzetna fleksibilnost, naime reč je o više od 200.000 mogućih instalacijskih rešenja.





TESI 3 PODACI ZA KOMPLETAN RADIJATOR (dužina bez redukcija)

Dužina mm	Elementi br.		VISINA													
			H200	H300	H400	H500	H600	H750	H900	H1000	H1200	H1500	H1800	H2000	H2200	H2500
90	2	Watt	51	82	106	130	153	188	223	246	292	361	430	476	522	592
135	3	Watt	77	122	159	194	230	282	335	369	438	542	645	714	784	889
180	4	Watt	103	163	212	259	306	376	446	492	584	723	860	952	1045	1185
225	5	Watt	128	204	264	324	383	470	558	615	730	903	1075	1190	1306	1481
270	6	Watt	154	245	317	389	459	564	669	738	876	1084	1291	1428	1567	1777
315	7	Watt	180	286	370	453	536	658	781	861	1022	1264	1506	1666	1828	2073
360	8	Watt	205	327	423	518	612	753	893	984	1168	1445	1721	1904	2089	2369
405	9	Watt	231	367	476	583	689	847	1004	1107	1314	1626	1936	2142	2351	2666
450	10	Watt	257	408	529	648	765	941	1116	1230	1460	1806	2151	2381	2612	2962
495	11	Watt	282	449	582	712	842	1035	1227	1354	1606	1987	2366	2619	2873	3258
540	12	Watt	308	490	635	777	918	1129	1339	1477	1752	2168	2581	2857	3134	3554
585	13	Watt	334	531	687	842	995	1223	1450	1600	1898	2348	2796	3095	3395	3850
630	14	Watt	359	571	740	907	1071	1317	1562	1723	2044	2529	3011	3333	3656	4147
675	15	Watt	385	612	793	971	1148	1411	1673	1846	2190	2710	3226	3571	3918	4443
720	16	Watt	411	653	846	1036	1224	1505	1785	1969	2336	2890	3441	3809		
765	17	Watt	436	694	899	1101	1301	1599	1897	2092	2482	3071	3656	4047		
810	18	Watt	462	735	952	1166	1377	1693	2008	2215	2628	3251	3872	4285		
855	19	Watt	488	776	1005	1230	1454	1787	2120	2338	2774	3432	4087	4523		
900	20	Watt	513	816	1058	1295	1530	1881	2231	2461	2920	3613	4302	4761		
945	21	Watt	539	857	1110	1360	1607	1975	2343	2584	3066	3793				
990	22	Watt	565	898	1163	1425	1683	2069	2454	2707	3212	3974				
1035	23	Watt	590	939	1216	1489	1760	2163	2566	2830	3358					
1080	24	Watt	616	980	1269	1554	1836	2258	2678	2953	3504					
1125	25	Watt	642	1020	1322	1619	1913	2352	2789	3076	3650					
1170	26	Watt	667	1061	1375	1684	1989	2446	2901	3199						
1215	27	Watt	693	1102	1428	1748	2066	2540	3012	3322						
1260	28	Watt	719	1143	1481	1813	2142	2634	3124	3445						
1305	29	Watt	744	1184	1533	1878	2219	2728	3235	3568						
1350	30	Watt	770	1225	1586	1943	2296	2822	3347	3691						
1395	31	Watt	796	1265	1639	2007	2372	2916	3458	3814						
1440	32	Watt	821	1306	1692	2072	2449	3010	3570	3938						
1485	33	Watt	847	1347	1745	2137	2525	3104	3682	4061						
1530	34	Watt	873	1388	1798	2202	2602	3198	3793	4184						
1575	35	Watt	898	1429	1851	2266	2678	3292	3905	4307						
1620	36	Watt	924	1469	1904	2331	2755	3386	4016	4430						
1665	37	Watt	949	1510	1956	2396	2831	3480	4128	4553						
1710	38	Watt	975	1551	2009	2461	2908	3574	4239	4676						
1755	39	Watt	1001	1592	2062	2525	2984	3669	4351	4799						
1800	40	Watt	1026	1633	2115	2590	3061	3763	4463	4922						

IRSAP
creating your comfort





TESI 4 PODACI ZA KOMPLETAN RADIJATOR (dužina bez redukcija)

Dužina mm	Elementi br.		VISINA													
			H200	H300	H400	H500	H600	H750	H900	H1000	H1200	H1500	H1800	H2000	H2200	H2500
90	2	Watt	66	106	138	169	200	246	292	321	380	465	550	605	661	743
135	3	Watt	99	159	207	254	300	369	438	482	570	698	825	908	991	1114
180	4	Watt	132	212	276	338	400	493	584	643	760	931	1099	1211	1321	1486
225	5	Watt	165	265	344	423	501	616	730	804	950	1163	1374	1513	1652	1857
270	6	Watt	199	318	413	507	601	739	876	964	1140	1396	1649	1816	1982	2229
315	7	Watt	232	371	482	592	701	862	1022	1125	1330	1628	1924	2119	2312	2600
360	8	Watt	265	423	551	677	801	985	1168	1286	1520	1861	2199	2422	2643	2972
405	9	Watt	298	476	620	761	901	1108	1314	1447	1710	2094	2474	2724	2973	3343
450	10	Watt	331	529	689	846	1001	1232	1460	1607	1900	2326	2748	3027	3303	3715
495	11	Watt	364	582	758	930	1101	1355	1606	1768	2090	2559	3023	3330	3634	4086
540	12	Watt	397	635	827	1015	1201	1478	1753	1929	2280	2792	3298	3632	3964	4458
585	13	Watt	430	688	895	1100	1301	1601	1899	2090	2470	3024	3573	3935		
630	14	Watt	463	741	964	1184	1402	1724	2045	2250	2660	3257	3848	4238		
675	15	Watt	496	794	1033	1269	1502	1847	2191	2411	2850	3490	4123	4540		
720	16	Watt	529	847	1102	1353	1602	1971	2337	2572	3040	3722				
765	17	Watt	562	900	1171	1438	1702	2094	2483	2733	3230	3955				
810	18	Watt	596	953	1240	1522	1802	2217	2629	2893	3420	4188				
855	19	Watt	629	1006	1309	1607	1902	2340	2775	3054	3610					
900	20	Watt	662	1059	1378	1692	2002	2463	2921	3215	3800					
945	21	Watt	695	1112	1446	1776	2102	2586	3067	3376						
990	22	Watt	728	1164	1515	1861	2202	2710	3213	3536						
1035	23	Watt	761	1217	1584	1945	2303	2833	3359	3697						
1080	24	Watt	794	1270	1653	2030	2403	2956	3505	3858						
1125	25	Watt	827	1323	1722	2115	2503	3079	3651	4019						
1170	26	Watt	860	1376	1791	2199	2603	3202	3797	4179						
1215	27	Watt	893	1429	1860	2284	2703	3325	3943	4340						
1260	28	Watt	926	1482	1929	2368	2803	3449	4089	4501						
1305	29	Watt	960	1535	1997	2453	2903	3572	4235	4662						
1350	30	Watt	993	1588	2066	2537	3003	3695	4381	4822						
1395	31	Watt	1026	1641	2135	2622	3103	3818								
1440	32	Watt	1059	1694	2204	2707	3204	3941								
1485	33	Watt	1092	1747	2273	2791	3304	4064								
1530	34	Watt	1125	1800	2342	2876	3404	4188								
1575	35	Watt	1158	1853	2411	2960	3504	4311								
1620	36	Watt	1191	1905	2480	3045	3604									
1665	37	Watt	1224	1958	2549	3130	3704									
1710	38	Watt	1257	2011	2617	3214	3804									
1755	39	Watt	1290	2064	2686	3299	3904									
1800	40	Watt	1324	2117	2755	3383	4004									

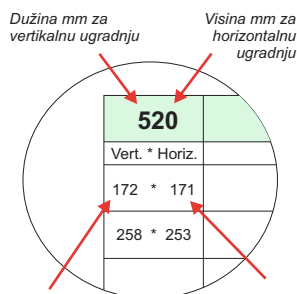
IRSAP
creating your comfort



PIANO

IRSAP

creating your comfort



Max radna temperatura 95° C
Max pritisak 4 bar
Izrađen od čelika

Toplotni učinak u W ($\Delta t = 60$) za Piano u vertikalnoj ugradnji: 520

Toplotni učinak u W ($\Delta t = 60$) za Piano u horizontalnoj ugradnji: 172 * 171, 258 * 253

Horizontalni elementi izrađeni su od cevi $\varnothing 30$ mm
Ugrađivanje vertikalno ili horizontalno
Vertikalni kolektori 50 x 10 mm

Grijanje

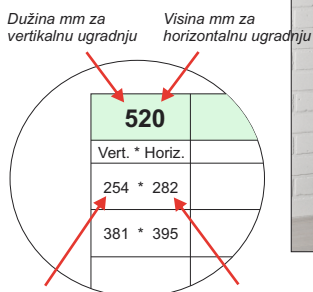
Dužina za vert. ugr.		520	700	920	1220	1520	1820	2020	2220	2520
Visina za horiz. ugr.										
širina	br. elemenata	Vert. * Horiz.	Vert. * Horiz.	Vert. * Horiz.	Vert. * Horiz.	Vert. * Horiz.	Vert. * Horiz.	Vert. * Horiz.	Vert. * Horiz.	Vert. * Horiz.
232	04	172 * 171	227 * 231	291 * 303	381 * 402	469 * 501	557 * 600	617 * 666	676 * 731	766 * 830
344	06	258 * 253	340 * 341	436 * 448	572 * 595	704 * 741	836 * 887	925 * 985	1014 * 1082	1149 * 1228
456	08	344 * 333	453 * 448	582 * 588	762 * 780	938 * 972	1115 * 1164	1233 * 1292	1352 * 1420	1533 * 1612
568	10	430 * 409	567 * 551	727 * 724	953 * 960	1173 * 1197	1951 * 1947	1541 * 1590	1690 * 1748	1916 * 1984
680	12	517 * 484	680 * 651	873 * 856	1143 * 1135	1407 * 1414	2230 * 2193	1850 * 1880	2029 * 2066	2299 * 2345
792	14	603 * 556	793 * 749	1018 * 984	1334 * 1305	1642 * 1626	2508 * 2431	2158 * 2161	2367 * 2375	2682 * 2696
904	16	689 * 626	907 * 843	1164 * 1108	1524 * 1470	1876 * 1831	2787 * 2661	2466 * 2434	2705 * 2675	3065 * 3036
1016	18	775 * 694	1020 * 935	1309 * 1229	1715 * 1629	2111 * 2030	3066 * 2895	2775 * 2698	3043 * 2965	3448 * 3366
1128	20	861 * 760	1133 * 1024	1455 * 1345	1905 * 1784	2345 * 2223	3344 * 3123	3083 * 2954	3381 * 3246	3831 * 3685
1240	22	947 * 827	1247 * 1113	1600 * 1463	2096 * 1941	2580 * 2418	3623 * 3346	3391 * 3213	3719 * 3531	4215 * 4009
1352	24	1033 * 892	1360 * 1201	1745 * 1579	2286 * 2093	2814 * 2608	3902 * 3563	3700 * 3466	4057 * 3809	4598 * 4324
1464	26	1119 * 956	1473 * 1287	1891 * 1691	2477 * 2243	3049 * 2794	4181 * 3777	4008 * 3713	4395 * 4081	4981 * 4632
1576	28	1205 * 1018	1587 * 1370	2036 * 1801	2667 * 2388	3283 * 2975	3283 * 2975	4316 * 3954	4733 * 4346	5364 * 4933
1688	30	1291 * 1079	1700 * 1453	2182 * 1909	2858 * 2532	3518 * 3154	3518 * 3154	4624 * 4192	5071 * 4607	5747 * 5229

PIANO 2

IRSAP

creating your comfort

Grijanje



Max radna temperatura 95° C
Max pritisak 4 bar
Izrađen od čelika

Toplotni učinak u W (Δt = 60) za Piano 2 u vertikalnoj ugradnji

Toplotni učinak u W (Δt = 60) za Piano 2 u horizontalnoj ugradnji

Horizontalni elementi izrađeni su od cevi Ø30 mm
Ugrađivanje vertikalno ili horizontalno
Vertikalni kolektori 50 x 10 mm

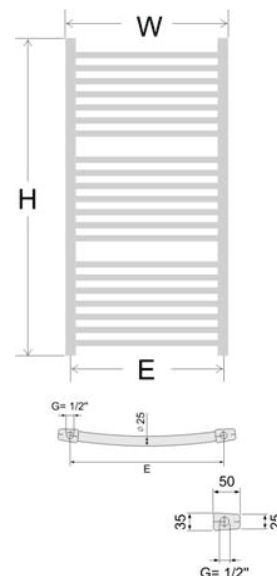
Dužina za vert. ugr.		520	700	920	1220	1520	1820	2020	2220	2520
Visina za horiz. ugr.										
širina	br. elemenata	Vert. * Horiz.	Vert. * Horiz.	Vert. * Horiz.	Vert. * Horiz.	Vert. * Horiz.	Vert. * Horiz.	Vert. * Horiz.	Vert. * Horiz.	Vert. * Horiz.
232	04	254 * 282	333 * 380	426 * 499	550 * 662	671 * 825	791 * 987	872 * 1096	952 * 1204	1071 * 1367
344	06	381 * 395	499 * 532	639 * 699	825 * 927	1007 * 1155	1187 * 1383	1307 * 1535	1427 * 1687	1607 * 1916
456	08	509 * 498	665 * 671	852 * 881	1100 * 780	1343 * 1456	1583 * 1743	1743 * 1935	1903 * 2127	2143 * 2414
568	10	636 * 594	831 * 800	1065 * 1052	1375 * 1394	1678 * 1737	1978 * 2080	2179 * 2309	2379 * 2537	2679 * 2880
680	12	763 * 689	998 * 927	1278 * 1219	1650 * 1616	2014 * 2014	2374 * 2411	2615 * 2676	2855 * 2941	3214 * 3338
792	14	890 * 779	1164 * 1049	1491 * 1379	1924 * 1829	2350 * 2278	2769 * 2728	3050 * 3028	3331 * 3327	3750 * 3777
904	16	1017 * 867	1330 * 1166	1704 * 1533	2199 * 2033	2685 * 2533	3165 * 3033	3486 * 3366	3806 * 3699	4286 * 4199
1016	18	1144 * 951	1496 * 1280	1918 * 1682	2474 * 2230	3021 * 2778	3561 * 3327	3922 * 3692	4282 * 4058	4821 * 4606
1128	20	1271 * 1032	1663 * 1389	2131 * 1825	2749 * 2420	3357 * 3016	3956 * 3611	4358 * 4008	4758 * 4404	5357 * 5000
1240	22	1398 * 1110	1829 * 1494	2344 * 1964	3024 * 2605	3692 * 3245	4352 * 3886	4793 * 4313	5234 * 4740	5893 * 5380
1352	24	1526 * 1186	1995 * 1597	2557 * 2099	3299 * 2783	4028 * 3467	4748 * 4152	5229 * 4608	5709 * 5064	6429 * 5748
1464	26	1653 * 1260	2161 * 1696	2770 * 2229	3574 * 2956	4364 * 3683	5143 * 4409	5665 * 4894	6185 * 5378	6964 * 6105
1576	28	1780 * 1331	2328 * 1792	2983 * 2355	3849 * 3123	4699 * 3892	5539 * 4660	6101 * 5172	6661 * 5684	7500 * 6452
1688	30	1907 * 1401	2494 * 1886	3196 * 2478	4124 * 3286	5035 * 4094	5934 * 4902	6536 * 5441	7137 * 5980	8036 * 6788



NK LUX

"NK LUX" je cevast radijator koji svojim oblikom i dizajnom zauzima vrlo malo prostora u kupatilima, radnim, dnevnim i dečijim sobama, kuhinjama i poslovnim prostorijama. Izrađen je od čeličnih šavnih cevi C.0146 trapezastog profila dimenzije 50x35x20 mm i okruglih cevi Ø25 mm. Radijator poseduje 4 priključka dimenzije 1/2", a kao glavni fluid koristi se topla voda od 3,5 do 13 litara zavisno od dimenzije radijatora. Maksimalni pritisak pri ispitivanju je 12 bara, a radni pritisak je 8 bara. Radi boljeg kvaliteta pre plastifikacije radijatora vrši se sačmarenje (peskarenje). Radijator se isporučuje u kartonskoj ambalaži sa zaštitnom plastičnom kapom i kompletom za montažu koga čine: 3 nosača radijatora sa pripadajućim vijcima i tiplovima, ozračna slavina 1/2", niklovan čep 1/2".

H	W	E	Težina* kg	Zapremina H2O l	Toplotni učinak 90/70/20 watt	G
mm	mm	mm				
750	400	330	5,2	3,5	491	1/2
1120	400	330	8	5,3	744	1/2
1490	400	330	10,8	7	993	1/2
1860	400	330	13,2	8,6	1234	1/2
750	500	430	6,2	4	588	1/2
1120	500	430	9,2	6	883	1/2
1490	500	430	12,2	8	1184	1/2
1860	500	430	15,6	10	1454	1/2
750	600	530	7	4,6	676	1/2
1120	600	530	10,4	6	1009	1/2
1490	600	530	13,8	9,6	1352	1/2
1860	600	530	17,2	11,5	1679	1/2
750	700	630	9,1	5	777	1/2
1120	700	630	13,4	7,6	1158	1/2
1490	700	630	15,6	10,6	1515	1/2
1860	700	630	19,2	13	1929	1/2



* Težine za proizvod date su od strane proizvođača. Stvarne težine mogu odstupati od ovih vrednosti u zavisnosti od tolerancije samog proizvođača.

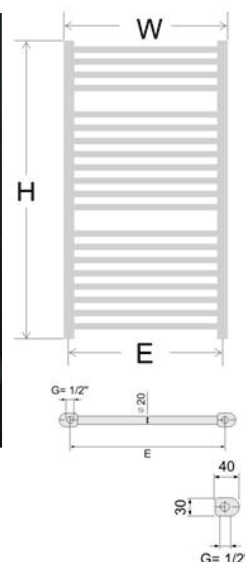
NK STANDARD

"NK STANDARD" je cevast radijator koji svojim oblikom i dizajnom zauzima vrlo malo prostora u kupatilima, radnim, dnevnim i dečijim sobama, kuhinjama i poslovnim prostorijama. Izrađen je od čeličnih šavnih cevi C.0146"D" profila dimenzije 30x40 mm i okruglih cevi Ø20 mm. Radijator poseduje 4 priključka dimenzije 1/2", a kao glavni fluid koristi se topla voda od 3,3 do 8,4 litara zavisno od dimenzije radijatora. Maksimalni pritisak pri ispitivanju je 12 bara, a radni pritisak je 8 bara. Radi boljeg kvaliteta pre plastifikacije radijatora vrši se sačmarenje (peskarenje). Radijator se isporučuje u kartonskoj ambalaži sa zaštitnom plastičnom kapom i kompletom za montažu koga čine: 3 nosača radijatora sa pripadajućim vijcima i tiplovima, ozračna slavina 1/2", niklovan čep 1/2".



Držać peškira

H	W	E	Težina* kg	Zapremina H2O l	Toplotni učinak 90/70/20 watt	G
mm	mm	mm				
950	400	350	5,5	3,3	593	1/2
1315	400	350	7,6	4,4	833	1/2
1680	400	350	9,7	5,7	1067	1/2
950	500	450	6,3	3,7	708	1/2
1315	500	450	8,6	5,2	993	1/2
1680	500	450	11,6	6,7	1273	1/2
950	600	550	7,2	4,2	829	1/2
1315	600	550	9,9	5,8	1150	1/2
1680	600	550	13,2	7,4	1483	1/2
950	700	650	8,3	4,6	960	1/2
1315	700	650	11,0	6,3	1335	1/2
1680	700	650	14,2	8,4	1716	1/2



* Težine za proizvod date su od strane proizvođača. Stvarne težine mogu odstupati od ovih vrednosti u zavisnosti od tolerancije samog proizvođača.

gorenje

Gorenje OptiHeat grejni paneli, koji rade na principu norveških radijatora, omogućavaju brzo grejanje gde god da je potrebno. Vazduh iz prostorije ulazi u panel preko otvora na dnu. Električni grejač zagreva vazduh pomoću aluminijumskog izmenjivača. Zagrejani vazduh polako se uzdiže i cirkuliše u prostoriji i tako brzo i efikasno zagreva prostoriju. Topao vazduh koji izlazi iz panela usmeren je prema prostoriji, a ne prema zidu, čime se sprečava da zid pocrni.



Grijanje

Tehničke karakteristike :

- ✓ mogućnost odloženog starta do 24h
- ✓ paneli poseduju dva grejača (2 x 1000W)
- ✓ termo staklo je kaljeno (za modele OptiHeat 2000 GTPT i OptiHeat 2000 GTWPT)
- ✓ samostojeća upotreba, ali se takođe mogu montirati i na zid
- ✓ zaštita od pregrevavanja
- ✓ nečujan rad uređaja
- ✓ 2 režima za izbor napajanja, kontrola na dodir, dečija zaštita, prilagođeno podešavanje temperature

OptiHeat 2000 MP

OptiHeat 2000 GTPT

OptiHeat 2000 GTWPT

OptiHeat 2000 EWP



Model	Dimenzije mm	Težina kg	Temperaturni rang	Snaga grejača
OptiHeat 2000 MP	920x240x430	5.5	16 - 40 C	2000 W
OptiHeat 2000 GTP	920x240x430	7.4	16 - 40 C	2000 W
OptiHeat 2000 GTWPT	920x240x430	7.4	16 - 40 C	2000 W
OptiHeat 2000 EWP	920x240x430	5.6	15 - 35 C	2000 W

* Težine za proizvod date su od strane proizvođača. Stvarne težine mogu odstupati od ovih vrednosti u zavisnosti od tolerancije samog proizvođača.



Galletti kaloriferi odlikuju pouzdanost i energetska efikasnost na vrhu kategorije od konkurencije sa primenom za srednje, velike industrijske i komercijalne zgrade koje je moguće kombinovati sa režimom grejanja i hlađenja tokom cele godine.

Nova AREOi serija proizvedena sa optimalnim odnosom pouzdanosti i snage ON/OFF verzije sa inovativnom GreenTech tehnologijom. Svi modeli kalorifera posuduju integrisani bezkontaktni inverter elektro motor, koji garantuje precizno regulaciju protoka vazduha kroz broj obrtaja elektro motora koji funkcioniše momentalno na temperaturnom opterećenju.

Inovativna GreenTech tehnologija omogućava postizanje izuzetne efikasnosti, koji za posledicu ima smanjenu potrošnju energije čak do 50% u odnosu na AC elektro motore.

Zaobljen oblik je estetski i jedinstven dizajn koji izdvaja modele AREO.

Serija AREO obuhvata 18 modela, sa inovativnim sistemom za prikupljanja kondenzata i dodatnom izolacijom, koji su namenjeni za zidnu (vertikalnu) montažu model AREOi koji su predviđeni za hlađenje i grejanje, dok kod ostalih modela AREO P,H i S moguća je plafonska (horizontalna) montaža.

Serija AREO uključuje opseg od 6 različitih modela sa 4 izmenjivača toplote koji obezbeđuje efikasni sistem sa toplom vodom u izvedbi toplotne pumpe.



Elektromotor bez četkica



Grejanje



Hlađenje



2-cevni sistem



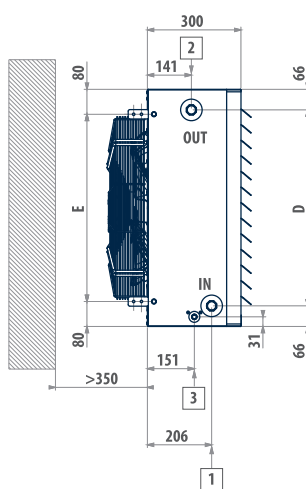
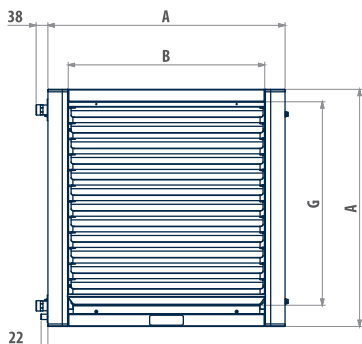
4-cevni sistem



Vertikalna montaža



Horizontalna instalacija



AREO i	A	B	D	E	G	1	2
12 - 13 - 14	460	330	300	380	380	3/4"	3/4"
22 - 23 - 24	560	430	400	480	480	3/4"	3/4"
32 - 33 - 34	660	530	500	580	580	1"	1"
42 - 43 - 44	760	630	600	680	680	1"	1"
52 - 53 - 54	860	730	700	780	780	1" 1/4	1" 1/4
62 - 63 - 64	960	830	800	880	880	1" 1/4	1" 1/4

Legenda

- 1. Priključak za dovod
- 2. Priključak za odvod
- 3. Priključak za odvod kondenzata

Konstruktivne osobine:

- ✓ Integrisani bezkontaktni elektro motor koji je optimizovan za maksimalnu efiksnost sistema u izvedbi povezivanja sa monofaznim napajanjem. Sbi motori su predviđeni za teške uslove rada, opremljenom internom termičkom zaštitom (klixon), namotajima klase F, sa stepenom zaštite Ip54, gde se ne zahteva održavanje kugličnih ležaja.
- ✓ Aksijalni ventilator sa statičkim izbalansiranim areo dinamičkim profilima smeštenim u posebno dizajniranom odeljku koji obezbeđuju efikasniju ventilaciju i smanjenje buke.
- ✓ Prethodno obojeno kućište izrađenog od čeličnog lima, u kompletu sa ABS ugaonim lajsnama, u kompletu sa podesivim aluminijumskim lamelama za regulaciju/usmeravanje vazduha na vazdušnom izlazu koji omogućuje optimalnu distribuciju unutar klimatizovane prostorije.
- ✓ Izmenjivač toplote je postavljen unazad u odnosu na vazdušni izlaz sa posudom za odvod konenzata postavljena na prednji deo da bi garantovala potpuno skupljanje kondenzata.

Model	Brzina ventilatora %	Protok vazduha m ³ /h	Kapacitet grejanja pri temp. 85/75°C za temp. vazduha 15°C	Ukupni kapacitet hlađenja pri temp. 7/12°C za temp. vazduha 19°C	Kapacitet hlađenja pri temp. 7/12°C za temp. vazduha 19°C	Pad pritiska pri grejanju kPa	Pad pritiska pri hlađenju kPa	Max visina m Grejanje/Hlađenje	Nivo buke dB(A) Grejanje/Hlađenje	Težina* kg	Kapacitet izmenjivača dm ³
AREO 12	100	1280	9,77	2,3	1,81	18	9	3/3,5	64/56	19	0,88
	45	779	7,3	2,1	1,7	9			44		
AREO 13	100	1140	12,4	2,82	2,23	13	6	3/3	64/56	19	1,18
	45	723	9,3	2,7	2,1	6			45		
AREO 14	100	1040	14,2	3,15	2,45	10	5	3/3	65/57	20	1,47
	45	705	10,9	3,1	2,4	5			45		
AREO 22	100	3020	19,9	3,61	3,08	9	4	3,5/3,5	76/62	25	1,33
	45	1221	11,8	3	2,5	4			53		
AREO 23	100	2360	25,6	5	3,91	15	7	3,5/3,5	76/63	26	1,81
	45	1398	17,3	5	3,9	7			56		
AREO 24	100	2600	28,9	5,25	4,2	5	2	3,5/3,5	77/63	27	2,29
	45	844	13,6	3,4	2,9	2			51		
AREO 32	100	4500	35,6	5,72	5,23	5	1	4,5/4	76/63	33	2,15
	45	1307	16,8	3,3	3,3	1			46		
AREO 33	100	4150	39,5	7,22	6,12	5	1	4,5/4	76/63	34	2,86
	45	1284	18,7	4	3,7	1			46		
AREO 34	100	4050	45,1	9,65	7,5	8	4	4/4,5	76/64	36	3,58
	45	1318	21,3	6,2	4,7	4			46		
AREO 42	100	6900	53,4	9,72	7,85	7	2	4/4,5	75/62	39	2,84
	45	1429	20,2	4,9	4,2	2			53		
AREO 43	100	6400	59,6	12,37	8,69	7	3	4,5/4,5	74/61	41	3,83
	45	1542	23,8	6,6	5,2	3			55		
AREO 44	100	6200	66,8	13,4	10,29	3	1	4/4,5	75/62	42	4,82
	45	1208	21,8	5,6	4,6	1			55		
AREO 52	100	6400	48,6	8,92	7,65	10	4	5/4	69/53	50	4,16
	45	3884	36,5	9,3	7,9	4			61		
AREO 53	100	6200	60,8	10,49	8,49	11	5	5/4	69/53	53	5,48
	45	3708	44,3	12,5	9,9	5			62		
AREO 54	100	5900	66,3	14,81	11,42	11	6	4,5/3,5	71/55	54	6,8
	45	3444	46,9	14,1	10,7	6			62		
AREO 62	100	8600	85,7	14,51	12,42	8	2	5,5/4	70/57	58	5,09
	45	3606	49,4	10,6	9,9	2			50		
AREO 63	100	8100	79,3	18,86	14,28	8	4	5,5/4	70/56	61	6,79
	45	2812	48,1	13,3	10,5	4			49		
AREO 64	100	7500	99,6	22,45	16,79	8	4	5/4	71/58	63	8,48
	45	248	49	14,7	11,1	4			49		

* Težine za proizvod date su od strane proizvođača. Stvarne težine mogu odstupati od ovih vrednosti u zavisnosti od tolerancije samog proizvođača.

Kontroleri, regulatori, nosači i mešne komore su dostupne kao dodatak.



CD



TD4T



MYCOMFORT



DO



PAE MM



DFP



PAE



Reventon kaloriferi imaju primenu u srednjim, velikim industrijskim halama i komercijalnim zgradama. Njihov specifičan dizajn se elegantno uklapa u svim enterijerima. Primenom novih tehnologija izrade i montaže Reventon kalorifere odlikuje visoka efikasnost i pouzdanost.



Konstruktivne osobine:

- ✓ Kućište kalorifera je izrađeno od ekspaniranog polipropilena (EPP) kojeg karakteriše otpornost na habanje, mala težina i nizak zahtev za održavanje.
- ✓ Reventon kalorifer, zbog kućišta od EPP, ima odličnu zvučnu izolaciju koja umanjuje buku koja nastaje strujanjem vazduha kroz izmenjivač.
- ✓ Izmenjivač je napravljen od bakarnih cevi i aluminijumskih lamela, kojeg odlikuje visoka konvekcija prednje toplotne energije za radni fluid do 120°C.
- ✓ Visok raspon snage od 8 do 70kW ima široku primenu za male i velike objekte.
- ✓ Reventon kaloriferi koriste elektromotore sa stepenom zaštite IP 54 za monofazne i IP 65 za trofazne.
- ✓ Čelični nosač za montažu ima namenu montaže na zid ili plafon sa mogućnošću paralelnog postavljanja pod uglom od 60°C i rotacije po horizontalnom pravcu.

TEHNIČKI PODACI	Jedinica mere	HC20-3S WHHC20-3S	HC30-3S WHHC30-3S	HC35-3S WHHC35-3S	HC45-3S WHHC45-3S	HC50-3S WHHC50-3S	HC70-3S WHHC70-3S
Nominalni kapacitet pri temp. vode 90/70°C i ulaznoj temp. vazduha 15°C	kW	17,4	26,4	33,9	43,3	46,7	68,5
Opseg kapaciteta grejanja	kW	8,41-22,4	9,98-26,4	13,1-33,9	20,9-43,3	20,6-46,7	31,7-68,5
Maksimalni protok vazduha	m ³ brzina 3	3600	3300	3400	3100	4600	4500
	/h brzina 2	3100	2800	2900	2600	3800	3700
	brzina 1	2400	2100	2200	1900	2900	2800
Maksimalni domet vazduha	m	23	21	22	20	26	25
Broj redova u grejaču	kom.	1	1	2	2	2	3
Zapremina vode	dm ³	0,65	0,8	1,35	1,7	1,95	2,85
Povećanje temp. vazduha	°C	29,2	23	28,2	43,2	29	46,5
Maks. temp. grejnog fluida	°C	120	120	120	120	120	120
Maksimalni radni pritisak	Mpa	1,6	1,6	1,6	1,6	1,6	1,6
Nominalna struja	A brzina 3	0,84	0,84	0,84	0,84	1,08	1,08
	brzina 2	0,65	0,65	0,65	0,65	0,86	0,86
	brzina 1	0,54	0,54	0,54	0,54	0,70	0,70
Napajanje	V~Hz	230/50	230/50	230/50	230/50	230/50	230/50
Brzina motora	rev brzina 3	1400	1400	1400	1400	1360	1360
	/min brzina 2	1050	1050	1050	1050	1050	1050
	brzina 1	750	750	750	750	750	750
Snaga motora	W brzina 3	190	190	190	190	240	240
	brzina 2	150	150	150	150	190	190
	brzina 1	120	120	120	120	160	160
Zaštita motora	IP	54	54	54	54	54	54
Priključci	col	3/4	3/4	3/4	3/4	3/4	3/4
Težina*	kg	11,5	12	12,5	14	17,5	19,5
Buka	dB brzina 3	54	54	54	54	57	57
	brzina 2	48	48	48	48	52	52
	brzina 1	42	42	42	42	44	44
Dimenzije (VxŠxD)	mm	(598x636x320)	(598x636x320)	(598x636x320)	(598x636x320)	(698x739x340)	(698x739x340)

* Težine za proizvod date su od strane proizvođača. Stvarne težine mogu odstupati od ovih vrednosti u zavisnosti od tolerancije samog proizvođača.

** Porast temperature prema parametrima: voda 90/70°C, ulazna temperatura vazduha 15°C.

*** Merenja su obavljena na udaljenosti od 5m od uređaja.

Tehnički podaci:

Parametri	HC20-3S 3600 m ³ /h 3. brzina	Parametri	HC20-3S 3600 m ³ /h 3. brzina	Parametri	HC20-3S 3600 m ³ /h 3. brzina	Parametri	HC20-3S 3600 m ³ /h 3. brzina
Ulazna i izlazna temp. vode (°C)	90/70	Ulazna i izlazna temp. vode (°C)	80/60	Ulazna i izlazna temp. vode (°C)	70/50	Ulazna i izlazna temp. vode (°C)	50/30
Ulazna temp. vazduha (°C)	0 5 10 15 20	Ulazna temp. vazduha (°C)	0 5 10 15 20	Ulazna temp. vazduha (°C)	0 5 10 15 20	Ulazna temp. vazduha (°C)	0 5 10 15 20
Grejni kapacitet (kW)	22,420,919,117,415,6	Grejni kapacitet (kW)	19,117,415,613,912,2	Grejni kapacitet (kW)	15,613,812,110,58,85	Grejni kapacitet (kW)	8,416,795,2417,115,4
Izlazna temp. vazduha(°C)	17,621,525,329,2 33	Izlazna temp. vazduha(°C)	14,818,722,526,330,1	Izlazna temp. vazduha(°C)	12 15,919,723,527,3	Izlazna temp. vazduha(°C)	6,5 10,314,2 18 21,9
Protok vode (m ³ /h)	1 0,920,840,770,69	Protok vode (m ³ /h)	0,840,760,690,610,54	Protok vode (m ³ /h)	0,680,610,530,460,39	Protok vode (m ³ /h)	0,370,290,230,16 0,1
Pad pritiska u izmenjivaču (kPa)	6 5 5 4 3	Pad pritiska u izmenjivaču (kPa)	5 4 3 3 2	Pad pritiska u izmenjivaču (kPa)	3 3 2 2 1	Pad pritiska u izmenjivaču (kPa)	1 1 0 0 0
Parametri	HC30-3S 3300 m ³ /h 3. brzina	Parametri	HC30-3S 3300 m ³ /h 3. brzina	Parametri	HC30-3S 3300 m ³ /h 3. brzina	Parametri	HC30-3S 3300 m ³ /h 3. brzina
Ulazna i izlazna temp. vode (°C)	90/70	Ulazna i izlazna temp. vode (°C)	80/60	Ulazna i izlazna temp. vode (°C)	70/50	Ulazna i izlazna temp. vode (°C)	50/30
Ulazna temp. vazduha (°C)	0 5 10 15 20	Ulazna temp. vazduha (°C)	0 5 10 15 20	Ulazna temp. vazduha (°C)	0 5 10 15 20	Ulazna temp. vazduha (°C)	0 5 10 15 20
Grejni kapacitet (kW)	26,4 25 22,920,818,7	Grejni kapacitet (kW)	22,920,818,716,614,6	Grejni kapacitet (kW)	18,616,514,512,510,5	Grejni kapacitet (kW)	9,988,056,174,362,65
Izlazna temp. vazduha(°C)	23 26,5 30 33,536,9	Izlazna temp. vazduha(°C)	19,322,826,329,833,2	Izlazna temp. vazduha(°C)	15,719,222,726,129,5	Izlazna temp. vazduha(°C)	8,4 11,915,418,922,4
Protok vode (m ³ /h)	1,2 1,1 1,010,920,82	Protok vode (m ³ /h)	1,010,910,820,730,64	Protok vode (m ³ /h)	0,810,720,630,550,46	Protok vode (m ³ /h)	0,430,350,270,190,11
Pad pritiska u izmenjivaču (kPa)	7 8 6 5 4	Pad pritiska u izmenjivaču (kPa)	6 5 4 5 4	Pad pritiska u izmenjivaču (kPa)	5 5 4 3 5	Pad pritiska u izmenjivaču (kPa)	4 3 2 5 2
Parametri	HC35-3S 3400 m ³ /h 3. brzina	Parametri	HC35-3S 3400 m ³ /h 3. brzina	Parametri	HC35-3S 3400 m ³ /h 3. brzina	Parametri	HC35-3S 3400 m ³ /h 3. brzina
Ulazna i izlazna temp. vode (°C)	90/70	Ulazna i izlazna temp. vode (°C)	80/60	Ulazna i izlazna temp. vode (°C)	70/50	Ulazna i izlazna temp. vode (°C)	50/30
Ulazna temp. vazduha (°C)	0 5 10 15 20	Ulazna temp. vazduha (°C)	0 5 10 15 20	Ulazna temp. vazduha (°C)	0 5 10 15 20	Ulazna temp. vazduha (°C)	0 5 10 15 20
Grejni kapacitet (kW)	33,931,7 29 26,423,8	Grejni kapacitet (kW)	29,126,523,821,218,7	Grejni kapacitet (kW)	23,821,218,616,113,7	Grejni kapacitet (kW)	13,110,68,285,973,73
Izlazna temp. vazduha(°C)	28,231,434,637,840,9	Izlazna temp. vazduha(°C)	23,8 27 30,233,336,4	Izlazna temp. vazduha(°C)	19,522,625,828,9 32	Izlazna temp. vazduha(°C)	10,713,917,020,223,3
Protok vode (m ³ /h)	1,52 1,4 1,281,161,05	Protok vode (m ³ /h)	1,281,161,050,930,82	Protok vode (m ³ /h)	1,040,930,820,71 0,6	Protok vode (m ³ /h)	0,570,460,360,260,16
Pad pritiska u izmenjivaču (kPa)	5 4 4 3 4	Pad pritiska u izmenjivaču (kPa)	4 3 4 3 2	Pad pritiska u izmenjivaču (kPa)	4 3 2 3 2	Pad pritiska u izmenjivaču (kPa)	2 4 2 1 4
Parametri	HC45-3S 3100 m ³ /h 3. brzina	Parametri	HC45-3S 3100 m ³ /h 3. brzina	Parametri	HC45-3S 3100 m ³ /h 3. brzina	Parametri	HC45-3S 3100 m ³ /h 3. brzina
Ulazna i izlazna temp. vode (°C)	90/70	Ulazna i izlazna temp. vode (°C)	80/60	Ulazna i izlazna temp. vode (°C)	70/50	Ulazna i izlazna temp. vode (°C)	50/30
Ulazna temp. vazduha (°C)	0 5 10 15 20	Ulazna temp. vazduha (°C)	0 5 10 15 20	Ulazna temp. vazduha (°C)	0 5 10 15 20	Ulazna temp. vazduha (°C)	0 5 10 15 20
Grejni kapacitet (kW)	43,345,540,937,333,9	Grejni kapacitet (kW)	41,437,834,330,827,4	Grejni kapacitet (kW)	34,731,127,624,320,9	Grejni kapacitet (kW)	20,917,514,210,97,61
Izlazna temp. vazduha(°C)	43,245,6 48 50,352,6	Izlazna temp. vazduha(°C)	37,239,541,944,246,4	Izlazna temp. vazduha(°C)	31,133,435,738,040,2	Izlazna temp. vazduha(°C)	18,821,023,225,327,3
Protok vode (m ³ /h)	2,121,96 1,8 1,641,49	Protok vode (m ³ /h)	1,821,661,511,35 1,2	Protok vode (m ³ /h)	1,521,361,211,060,92	Protok vode (m ³ /h)	0,910,760,620,470,33
Pad pritiska u izmenjivaču (kPa)	27 24 20 17 16	Pad pritiska u izmenjivaču (kPa)	21 18 17 14 11	Pad pritiska u izmenjivaču (kPa)	17 14 12 10 8	Pad pritiska u izmenjivaču (kPa)	8 8 5 3 3
Parametri	HC50-3S 4600 m ³ /h 3. brzina	Parametri	HC50-3S 4600 m ³ /h 3. brzina	Parametri	HC50-3S 4600 m ³ /h 3. brzina	Parametri	HC50-3S 4600 m ³ /h 3. brzina
Ulazna i izlazna temp. vode (°C)	90/70	Ulazna i izlazna temp. vode (°C)	80/60	Ulazna i izlazna temp. vode (°C)	70/50	Ulazna i izlazna temp. vode (°C)	50/30
Ulazna temp. vazduha (°C)	0 5 10 15 20	Ulazna temp. vazduha (°C)	0 5 10 15 20	Ulazna temp. vazduha (°C)	0 5 10 15 20	Ulazna temp. vazduha (°C)	0 5 10 15 20
Grejni kapacitet (kW)	46,744,3 4,7 37,137,7	Grejni kapacitet (kW)	41,137,534,030,627,2	Grejni kapacitet (kW)	34,330,827,424,020,7	Grejni kapacitet (kW)	20,617,213,910,77,41
Izlazna temp. vazduha(°C)	29 32,335,538,741,9	Izlazna temp. vazduha(°C)	24,928,131,334,537,7	Izlazna temp. vazduha(°C)	20,824,027,230,333,4	Izlazna temp. vazduha(°C)	12,515,618,721,824,8
Protok vode (m ³ /h)	2,11 1,951,791,641,49	Protok vode (m ³ /h)	1,811,65 1,5 1,34 1,2	Protok vode (m ³ /h)	1,5 1,35 1,2 1,05 0,9	Protok vode (m ³ /h)	0,890,75 0,6 0,460,32
Pad pritiska u izmenjivaču (kPa)	11 10 8 7 8	Pad pritiska u izmenjivaču (kPa)	9 7 8 6 5	Pad pritiska u izmenjivaču (kPa)	8 7 5 6 4	Pad pritiska u izmenjivaču (kPa)	4 5 3 5 2
Parametri	HC70-3S 4500 m ³ /h 3. brzina	Parametri	HC70-3S 4500 m ³ /h 3. brzina	Parametri	HC70-3S 4500 m ³ /h 3. brzina	Parametri	HC70-3S 4500 m ³ /h 3. brzina
Ulazna i izlazna temp. vode (°C)	90/70	Ulazna i izlazna temp. vode (°C)	80/60	Ulazna i izlazna temp. vode (°C)	70/50	Ulazna i izlazna temp. vode (°C)	50/30
Ulazna temp. vazduha (°C)	0 5 10 15 20	Ulazna temp. vazduha (°C)	0 5 10 15 20	Ulazna temp. vazduha (°C)	0 5 10 15 20	Ulazna temp. vazduha (°C)	0 5 10 15 20
Grejni kapacitet (kW)	68,567,261,756,351,1	Grejni kapacitet (kW)	62,657,151,846,641,4	Grejni kapacitet (kW)	52,447,041,836,731,7	Grejni kapacitet (kW)	31,726,621,516,611,6
Izlazna temp. vazduha(°C)	46,547,349,551,753,9	Izlazna temp. vazduha(°C)	38,7 41 43,245,447,5	Izlazna temp. vazduha(°C)	32,434,636,838,941,0	Izlazna temp. vazduha(°C)	19,621,723,825,827,7
Protok vode (m ³ /h)	3,2 2,962,722,482,25	Protok vode (m ³ /h)	2,752,512,272,051,82	Protok vode (m ³ /h)	2,292,061,83 1,6 1,39	Protok vode (m ³ /h)	1,381,150,940,72 0,5
Pad pritiska u izmenjivaču (kPa)	11 10 8 8 7	Pad pritiska u izmenjivaču (kPa)	9 9 7 6 5	Pad pritiska u izmenjivaču (kPa)	8 6 5 4 5	Pad pritiska u izmenjivaču (kPa)	5 3 3 4 2



Dodaci (opciono):



Konfuzor

Usmerivač protoka vazduha koji fokusira vazduh u jednoj tački. Pogodan za montažu na plafon.



Posuda za skupljanje kondenzata



Rotacioni nosač HC

napravljen od čelika, koristi se za montažu uređaja na zid ili plafon, sa mogućnošću horizontalne rotacije.



Trostepeni kontroler sa termostatom

Nezavisni sistem upravljanja prekidačem
3-brzinsko podešavanje ventilatora
Prekidači: grejanje/hlađenje, ON/OFF
Temperaturni opseg: 10°C~30°C
Preciznost < 1°C
Dimenzije: 12x8,5x4cm
Napon: 230V/50~60Hz
Nazivna struja: 3 A



Kontroler brzine ventilatora HC 1,2 A

5 nivoa kontrole: 0-70-85-105-15-230V
Napajanje: 230V AC/50~60Hz
Trenutni izlaz: 1,2 A
Zaštita: termalni prekidač
Dimenzije: 12,6x17,6x5,6cm
Stepen zaštite: IP 54
Težina: 1,3 kg



Kontroler brzine ventilatora HC 14 A

5 nivoa kontrole: 0-80-120-140-170-230V
Napajanje: 230V AC/50~60Hz; Trenutni izlaz: 14 A
Maks. ambijentalna temperatura 40°C
Maks. temperatura kontrolera 70°C, ograničena zaštita motora.
Zaštita: termalni prekidač
Dimenzije: 24x19x12,5 cm
Stepen zaštite: IP 54; Težina: 10,2 kg



Relej RM - 16 A

Napajanje: 230V AC
Maksimalna nazivna struja: 16A
Ulaz: NO/COM
Ulazni SL priključak regulatora sa naponom releja 230V
Dimenzije: 4,7x4,7x2 cm



Programibilni sobni termostat HC

Broj temperaturnih nivoa 1
Histerezis: 0,50/1°C
Napajanje: 2 baterije AA
Prekidač: 230V AC/50Hz 5(3)A
Opseg radne temperature: 0-40°C
Opseg kontrole temperature: 5-30°C
Preciznost: 0,2°C; Broj programa: 9



Prolazni ventil sa aktuatorom HC 3/4"

Radni napon: 230V 50/60 Hz
Ulaz: <0,015 (3,35 VA);
Pomoćni mikroprekidač: 5A
Maks. ambijentalna temperatura: 60°C
Klasa izolacije: dupla; Stepen zaštite: IP40
Vreme otvaranja: 5-6 min
Korak podešavanja: 3,6 mm

Mogućnost priključenja 16 kalorifera na isti termostat

